

# 2023



## Αγροκτνοτροφική

Κτηνιατρικά φάρμακα | Διατροφή | Γενετική | Ζωοτεχνία | Σήμανση ζώων | Εξοπλισμοί

Ο αξιόπιστος συνεργάτης του κτηνοτρόφου

# Κατεψυγμένο σπέρμα

Αύγουστος 2023



KeLeKi

Christine Massfeller



[www.agroktinotrofiki.gr](http://www.agroktinotrofiki.gr)



**GGI-SPERMEX**  
Genetics made in Germany

# Frieso

KNS Frieso

159012 Γεννημένος: 16.07.2020

HOLDEUM000541315718

RDC

aAa 432651



♂ Freemax (♂ Imax)

♀ KNS Daddy Cool (3) VG 85 (♂ Styx Red)

ø 3/1 11566 3,67 425 3,13 362

♀ KNS Dorte (♂ Apoll P)

ø

♀ KNS Dalista (3) VG 87 (♂ Balisto)

GGI-SPERMEX  
Genetics made in Germany

Frieso

| συνολικός δείκτης        | Οικονομικός δείκτης       | γαλακτοπαραγωγή          | μορφολογία               | σωματικά κύτταρα         | μακροζωία                | αναπαραγωγή              | ευκολία τοκετού           | ταχύτητα αρμεγής         |
|--------------------------|---------------------------|--------------------------|--------------------------|--------------------------|--------------------------|--------------------------|---------------------------|--------------------------|
| <b>RZG</b><br>141<br>83% | <b>RZ€</b><br>1582<br>85% | <b>RZM</b><br>134<br>76% | <b>RZE</b><br>128<br>74% | <b>RZS</b><br>103<br>78% | <b>RZN</b><br>110<br>68% | <b>RZR</b><br>109<br>57% | <b>RZKd</b><br>109<br>89% | <b>RZD</b><br>102<br>78% |

|                       |            |     |
|-----------------------|------------|-----|
| <b>RZhealth</b> υγεία | <b>112</b> | 75% |
| <b>RZudderfit</b>     | <b>101</b> | 66% |
| <b>RZhoof</b>         | <b>108</b> | 56% |
| <b>RZrepro</b>        | <b>112</b> | 57% |
| <b>RZmetabol</b>      | <b>105</b> | 61% |
| <b>RZcalfhealth</b>   | <b>108</b> | 68% |
| <b>DDcontrol</b>      | <b>111</b> | 56% |

Sexed semen  
€ 29,00  
/Δόση

|                      |            |      |
|----------------------|------------|------|
| <b>RZRobot</b>       | ---        | -- % |
| <b>RZorganic</b>     | <b>123</b> | 83%  |
| <b>RZpersistence</b> | <b>104</b> | 66%  |

Casein **BB / A2B**

| γάλα            | λίπος          | πρωτεΐνη       |
|-----------------|----------------|----------------|
| <b>+1397 kg</b> | <b>-0,06 %</b> | <b>-0,02 %</b> |
|                 | <b>+49 kg</b>  | <b>+46 kg</b>  |

|                   |             |
|-------------------|-------------|
| <b>αξιοπιστία</b> | <b>76 %</b> |
| <b>θυγατέρες</b>  | <b>0</b>    |
| <b>εκτροφές</b>   | <b>0</b>    |

Δείκτες: vit / 08-2023

Μορφολογικός: θυγατέρες/ εκτροφές: 0/0

| Γραμμική περιγραφή          | 88 | 100 | 112 | 124 | 159012-Frieso |
|-----------------------------|----|-----|-----|-----|---------------|
| Γαλακ/γικός τύπος (Δείκτης) |    |     |     |     | 108           |
| Σώμα (Δείκτης)              |    |     |     |     | 110           |
| Πόδια (Δείκτης)             |    |     |     |     | 122           |
| Μαστός (Δείκτης)            |    |     |     |     | 116           |
| RZE (Μορφολογικός Δείκτης)  |    |     |     |     | 128           |

|                                   |                  |  |  |     |               |
|-----------------------------------|------------------|--|--|-----|---------------|
| ανάστημα                          | μικρό            |  |  | 116 | ψηλό          |
| δομή πλευρών                      | επίπεδο          |  |  | 107 | τοξωτό        |
| βάθος σώματος                     | ρηχό             |  |  | 104 | βαθύ          |
| δύναμη                            | στενό            |  |  | 104 | εύρο          |
| γωνία λεκάνης                     | ανοδική          |  |  | 98  | καθοδική      |
| πλάτος λεκάνης                    | στενό            |  |  | 109 | πλατύ         |
| πίσω πόδια από πλάγια             | ίσια             |  |  | 95  | με γωνία      |
| γωνία νοχίου                      | μικρή            |  |  | 110 | μεγάλη        |
| πέτρες (κότσια)                   | διαγκωμένες      |  |  | 110 | καθαρές       |
| πίσω πόδια από πίσω               | σπίς προς τα έξω |  |  | 116 | παράλληλα     |
| προσανατολισμός μπροστινών ποδιών | σπίς προς τα έξω |  |  | 105 | παράλληλα     |
| κίνηση                            | κακή             |  |  | 116 | καλή          |
| ύψος μαστού πίσω                  | χαμηλό           |  |  | 115 | ψηλό          |
| αναρτήρας σύνδεσμος               | αδύναμος         |  |  | 108 | δυνατός       |
| θέση θηλών εμπρός                 | μακριά           |  |  | 103 | κοντά         |
| θέση θηλών πίσω                   | μακριά           |  |  | 104 | κοντά         |
| πρόσφυση μαστού μπροστά           | χαλαρή           |  |  | 112 | ισχυρή        |
| ισορροπία μαστού                  | πίσω βαθιά       |  |  | 120 | μπροστά βαθιά |
| βάθος μαστού                      | βαθύς            |  |  | 114 | ρηχός         |
| μήκος θηλών                       | κοντές           |  |  | 93  | μακριές       |

3-8

# Fellani

WEH Fellani

811657 Γεννημένος: 30.04.2020

HOLDEUM000362322891

aAa 432156



♂ Freemax (♂ Imax)

♀ WEH Isabella (1) VG 85 (♂ Yoyo)

ø 1/1 11574 3,59 416 3,63 420

♀ Itsprofitable (2) VG 86 (♂ Profit)

ø 2/2 14729 3,63 535 3,46 510

♀ Sandy-Valley ItsPossible (4) VG 86 (♂ Balisto)

GGI-SPERMEX  
Genetics made in Germany

Fellani

| συνολικός δείκτης        | Οικονομικός δείκτης       | γαλακτοπαραγωγή          | μορφολογία               | σωματικά κύτταρα         | μακροζωία                | αναπαραγωγή              | ευκολία τοκετού           | ταχύτητα αρμεγής         |
|--------------------------|---------------------------|--------------------------|--------------------------|--------------------------|--------------------------|--------------------------|---------------------------|--------------------------|
| <b>RZG</b><br>145<br>83% | <b>RZ€</b><br>1891<br>85% | <b>RZM</b><br>146<br>76% | <b>RZE</b><br>115<br>74% | <b>RZS</b><br>116<br>77% | <b>RZN</b><br>109<br>68% | <b>RZR</b><br>105<br>57% | <b>RZKd</b><br>102<br>94% | <b>RZD</b><br>103<br>78% |

|                       |            |     |
|-----------------------|------------|-----|
| <b>RZhealth</b> υγεία | <b>115</b> | 74% |
| <b>RZudderfit</b>     | <b>106</b> | 65% |
| <b>RZhoof</b>         | <b>108</b> | 56% |
| <b>RZrepro</b>        | <b>110</b> | 56% |
| <b>RZmetabol</b>      | <b>106</b> | 60% |
| <b>RZcalfhealth</b>   | <b>96</b>  | 81% |
| <b>DDcontrol</b>      | <b>117</b> | 55% |

Sexed semen  
€ 36,00  
/Δόση

|                      |            |     |
|----------------------|------------|-----|
| <b>RZRobot</b>       | <b>118</b> | 75% |
| <b>RZorganic</b>     | <b>130</b> | 82% |
| <b>RZpersistence</b> | <b>111</b> | 65% |

Casein **BB / A2A2**

| γάλα            | λίπος          | πρωτεΐνη       |
|-----------------|----------------|----------------|
| <b>+1652 kg</b> | <b>+0,01 %</b> | <b>+0,04 %</b> |
|                 | <b>+67 kg</b>  | <b>+62 kg</b>  |

|                   |             |
|-------------------|-------------|
| <b>αξιοπιστία</b> | <b>76 %</b> |
| <b>θυγατέρες</b>  | <b>0</b>    |
| <b>εκτροφές</b>   | <b>0</b>    |

Δείκτες: vit / 08-2023

Μορφολογικός: θυγατέρες/ εκτροφές: 0/0

| Γραμμική περιγραφή          | 88 | 100 | 112 | 124 | 811657-Fellani |
|-----------------------------|----|-----|-----|-----|----------------|
| Γαλακ/γικός τύπος (Δείκτης) |    |     |     |     | 104            |
| Σώμα (Δείκτης)              |    |     |     |     | 116            |
| Πόδια (Δείκτης)             |    |     |     |     | 102            |
| Μαστός (Δείκτης)            |    |     |     |     | 110            |
| RZE (Μορφολογικός Δείκτης)  |    |     |     |     | 115            |

|                                   |                  |  |  |     |               |
|-----------------------------------|------------------|--|--|-----|---------------|
| ανάστημα                          | μικρό            |  |  | 101 | ψηλό          |
| δομή πλευρών                      | επίπεδο          |  |  | 108 | τοξωτό        |
| βάθος σώματος                     | ρηχό             |  |  | 107 | βαθύ          |
| δύναμη                            | στενό            |  |  | 110 | εύρο          |
| γωνία λεκάνης                     | ανοδική          |  |  | 95  | καθοδική      |
| πλάτος λεκάνης                    | στενό            |  |  | 113 | πλατύ         |
| πίσω πόδια από πλάγια             | ίσια             |  |  | 99  | με γωνία      |
| γωνία νοχίου                      | μικρή            |  |  | 100 | μεγάλη        |
| πέτρες (κότσια)                   | διαγκωμένες      |  |  | 98  | καθαρές       |
| πίσω πόδια από πίσω               | σπίς προς τα έξω |  |  | 103 | παράλληλα     |
| προσανατολισμός μπροστινών ποδιών | σπίς προς τα έξω |  |  | 106 | παράλληλα     |
| κίνηση                            | κακή             |  |  | 101 | καλή          |
| ύψος μαστού πίσω                  | χαμηλό           |  |  | 106 | ψηλό          |
| αναρτήρας σύνδεσμος               | αδύναμος         |  |  | 97  | δυνατός       |
| θέση θηλών εμπρός                 | μακριά           |  |  | 97  | κοντά         |
| θέση θηλών πίσω                   | μακριά           |  |  | 91  | κοντά         |
| πρόσφυση μαστού μπροστά           | χαλαρή           |  |  | 113 | ισχυρή        |
| ισορροπία μαστού                  | πίσω βαθιά       |  |  | 113 | μπροστά βαθιά |
| βάθος μαστού                      | βαθύς            |  |  | 109 | ρηχός         |
| μήκος θηλών                       | κοντές           |  |  | 106 | μακριές       |

3-8

# Precision



genomic

HOLSTEIN

575319 Γεννημένος: 15.04.2021  
 HOLDEUM000363341434  
 HIC  
 aAa 234156

♂ Proximo (♂ Prosperous)

- ♀ Milta (2) VG 85 (♂ Swift)  
 ♂ 3/2 11222 3,95 443 3,51 394
- ♀ Moni (2) VG 85 (♂ Gymnast)  
 ♂ 4/3 12324 4,20 518 3,57 440
- ♀ Meiske (2) GP 84 (♂ Sunfish RF)



| συνολικός δείκτης         | Οικονομικός δείκτης        | γαλακτοπαραγωγή           | μορφολογία                | σωματικά κύτταρα          | μακροζωία                 | αναπαραγωγή               | ευκολία τοκετού            | ταχύτητα αρμενής         |
|---------------------------|----------------------------|---------------------------|---------------------------|---------------------------|---------------------------|---------------------------|----------------------------|--------------------------|
| <b>RZG</b><br>159<br>80 % | <b>RZ€</b><br>2107<br>83 % | <b>RZM</b><br>136<br>73 % | <b>RZE</b><br>140<br>71 % | <b>RZS</b><br>130<br>76 % | <b>RZN</b><br>124<br>66 % | <b>RZR</b><br>100<br>52 % | <b>RZKd</b><br>107<br>61 % | <b>RZD</b><br>87<br>76 % |

|                       |            |      |
|-----------------------|------------|------|
| <b>RZhealth</b> υγεία | <b>134</b> | 71 % |
| <b>RZudderfit</b>     | <b>126</b> | 61 % |
| <b>RZhoof</b>         | <b>114</b> | 53 % |
| <b>RZrepro</b>        | <b>104</b> | 53 % |
| <b>RZmetabol</b>      | <b>112</b> | 55 % |
| <b>RZcalfhealth</b>   | <b>92</b>  | 52 % |
| <b>DDcontrol</b>      | <b>123</b> | 52 % |

|                      |            |      |
|----------------------|------------|------|
| <b>RZRobot</b>       | ---        | -- % |
| <b>RZorganic</b>     | <b>143</b> | 81 % |
| <b>RZpersistence</b> | <b>117</b> | 62 % |

| Casein         | BB / A2A2              |
|----------------|------------------------|
| <b>γάλα</b>    | <b>λίπος πρωτεΐνη</b>  |
| <b>+854 kg</b> | <b>+0,33 % +0,09 %</b> |
|                | <b>+71 kg +40 kg</b>   |

|                   |             |
|-------------------|-------------|
| <b>αξιοπιστία</b> | <b>73 %</b> |
| <b>θυγατέρες</b>  | <b>0</b>    |
| <b>εκτροφές</b>   | <b>0</b>    |

Δείκτες: vit / 08-2023

Μορφολογικός: θυγατέρες/ εκτροφές: 0/0

| Γραμμική περιγραφή          | 88 | 100 | 112 | 124 | 575319-Precision |
|-----------------------------|----|-----|-----|-----|------------------|
| Γαλακ/γικός τύπος (Δείκτης) |    |     |     |     | 116              |
| Σώμα (Δείκτης)              |    |     |     |     | 106              |
| Πόδια (Δείκτης)             |    |     |     |     | 119              |
| Μαστός (Δείκτης)            |    |     |     |     | 134              |
| RZE (Μορφολογικός Δείκτης)  |    |     |     |     | 140              |

|                                   |                  |  |  |     |               |
|-----------------------------------|------------------|--|--|-----|---------------|
| ανάστημα                          | μικρό            |  |  | 119 | ψηλό          |
| δομή πλευρών                      | επίπεδο          |  |  | 103 | τοξωτό        |
| βάθος σώματος                     | ρηχό             |  |  | 108 | βαθύ          |
| δύναμη                            | στενό            |  |  | 98  | ευρύ          |
| γωνία λεκάνης                     | ανοδική          |  |  | 97  | καθοδική      |
| πλάτος λεκάνης                    | στενό            |  |  | 106 | πλατύ         |
| πίσω πόδια από πλάγια             | ίσια             |  |  | 87  | με γωνία      |
| γωνία νυχιού                      | μικρή            |  |  | 108 | μεγάλη        |
| πτέρνες (κότσια)                  | δυσκαμμένες      |  |  | 101 | καθαρές       |
| πίσω πόδια από πίσω               | σπής προς τα έξω |  |  | 115 | παράλληλα     |
| προσανατολισμός μπροστινών ποδιών | σπής προς τα έξω |  |  | 95  | παράλληλα     |
| κίνηση                            | κακή             |  |  | 120 | καλή          |
| ύψος μαστού πίσω                  | χαμηλό           |  |  | 131 | ψηλό          |
| αναρτήρας σύνδεσμος               | αδύναμος         |  |  | 99  | δυνατός       |
| θέση θηλών εμπρός                 | μακριά           |  |  | 110 | κοντά         |
| θέση θηλών πίσω                   | μακριά           |  |  | 101 | κοντά         |
| πρόσφηση μαστού μπροστά           | χαλαρή           |  |  | 132 | ισχυρή        |
| ισορροπία μαστού                  | πίσω βαθιά       |  |  | 123 | μπροστά βαθιά |
| βάθος μαστού                      | βαθύς            |  |  | 130 | ρηχός         |
| μήκος θηλών                       | κοντές           |  |  | 89  | μακριές       |

# Bombastic



genomic

HOLSTEIN

SH Bombastic  
 574298 Γεννημένος: 13.09.2021  
 HOLDEUM000124383392  
 aAa 423651

♂ Bennie (♂ Timberlake)

- ♀ RoyalFlush (1) VG 85 (♂ VH Crown)  
 ♂ 1/1 13302 3,84 511 3,44 457
- ♀ Jackpot (2) VG 88 (♂ Cameron)  
 ♂ 2/1 13588 3,61 490 3,49 474
- ♀ Joste (1) VG 86 (♂ Bolaro)



| συνολικός δείκτης         | Οικονομικός δείκτης        | γαλακτοπαραγωγή           | μορφολογία                | σωματικά κύτταρα          | μακροζωία                 | αναπαραγωγή              | ευκολία τοκετού            | ταχύτητα αρμενής          |
|---------------------------|----------------------------|---------------------------|---------------------------|---------------------------|---------------------------|--------------------------|----------------------------|---------------------------|
| <b>RZG</b><br>154<br>80 % | <b>RZ€</b><br>2371<br>82 % | <b>RZM</b><br>152<br>73 % | <b>RZE</b><br>119<br>70 % | <b>RZS</b><br>112<br>76 % | <b>RZN</b><br>118<br>66 % | <b>RZR</b><br>97<br>52 % | <b>RZKd</b><br>109<br>61 % | <b>RZD</b><br>106<br>75 % |

|                       |            |      |
|-----------------------|------------|------|
| <b>RZhealth</b> υγεία | <b>115</b> | 70 % |
| <b>RZudderfit</b>     | <b>104</b> | 60 % |
| <b>RZhoof</b>         | <b>105</b> | 50 % |
| <b>RZrepro</b>        | <b>110</b> | 52 % |
| <b>RZmetabol</b>      | <b>111</b> | 54 % |
| <b>RZcalfhealth</b>   | <b>101</b> | 49 % |
| <b>DDcontrol</b>      | <b>102</b> | 50 % |

|                      |            |      |
|----------------------|------------|------|
| <b>RZRobot</b>       | ---        | -- % |
| <b>RZorganic</b>     | <b>136</b> | 80 % |
| <b>RZpersistence</b> | <b>108</b> | 60 % |

| Casein          | AA / A2A2              |
|-----------------|------------------------|
| <b>γάλα</b>     | <b>λίπος πρωτεΐνη</b>  |
| <b>+1934 kg</b> | <b>+0,09 % -0,02 %</b> |
|                 | <b>+87 kg +64 kg</b>   |

|                   |             |
|-------------------|-------------|
| <b>αξιοπιστία</b> | <b>73 %</b> |
| <b>θυγατέρες</b>  | <b>0</b>    |
| <b>εκτροφές</b>   | <b>0</b>    |

Δείκτες: vit / 08-2023

Μορφολογικός: θυγατέρες/ εκτροφές: 0/0

| Γραμμική περιγραφή          | 88 | 100 | 112 | 124 | 574298-Bombastic |
|-----------------------------|----|-----|-----|-----|------------------|
| Γαλακ/γικός τύπος (Δείκτης) |    |     |     |     | 116              |
| Σώμα (Δείκτης)              |    |     |     |     | 98               |
| Πόδια (Δείκτης)             |    |     |     |     | 113              |
| Μαστός (Δείκτης)            |    |     |     |     | 113              |
| RZE (Μορφολογικός Δείκτης)  |    |     |     |     | 119              |

|                                   |                  |  |  |     |               |
|-----------------------------------|------------------|--|--|-----|---------------|
| ανάστημα                          | μικρό            |  |  | 110 | ψηλό          |
| δομή πλευρών                      | επίπεδο          |  |  | 106 | τοξωτό        |
| βάθος σώματος                     | ρηχό             |  |  | 97  | βαθύ          |
| δύναμη                            | στενό            |  |  | 92  | ευρύ          |
| γωνία λεκάνης                     | ανοδική          |  |  | 102 | καθοδική      |
| πλάτος λεκάνης                    | στενό            |  |  | 100 | πλατύ         |
| πίσω πόδια από πλάγια             | ίσια             |  |  | 98  | με γωνία      |
| γωνία νυχιού                      | μικρή            |  |  | 112 | μεγάλη        |
| πτέρνες (κότσια)                  | δυσκαμμένες      |  |  | 101 | καθαρές       |
| πίσω πόδια από πίσω               | σπής προς τα έξω |  |  | 103 | παράλληλα     |
| προσανατολισμός μπροστινών ποδιών | σπής προς τα έξω |  |  | 96  | παράλληλα     |
| κίνηση                            | κακή             |  |  | 111 | καλή          |
| ύψος μαστού πίσω                  | χαμηλό           |  |  | 126 | ψηλό          |
| αναρτήρας σύνδεσμος               | αδύναμος         |  |  | 112 | δυνατός       |
| θέση θηλών εμπρός                 | μακριά           |  |  | 92  | κοντά         |
| θέση θηλών πίσω                   | μακριά           |  |  | 110 | κοντά         |
| πρόσφηση μαστού μπροστά           | χαλαρή           |  |  | 103 | ισχυρή        |
| ισορροπία μαστού                  | πίσω βαθιά       |  |  | 96  | μπροστά βαθιά |
| βάθος μαστού                      | βαθύς            |  |  | 104 | ρηχός         |
| μήκος θηλών                       | κοντές           |  |  | 103 | μακριές       |



Για την ορθότητα των παραπάνω αποτελεσμάτων η Αγροκτηνοτροφική δεν φέρει καμία ευθύνη

# Bestseller

KAX Bestseller

**575219** Γεννημένος: **13.10.2020**  
**HOLDEUM000123927175**  
**H5C**  
**aAa 243165**



♂ **Best Benz** (♂ Benz)

- ♀ Espanol (1) VG 86 (♂ **Skywalker**)  
 ♂ 2/1 9959 3,82 380 3,77 375
- ♀ Entrance (1) GP 84 (♂ **Gymnast**)  
 ♂ 2/1 12817 3,42 438 3,39 435
- ♀ Empire (1) VG 85 (♂ **Missouri**)



| συνολικός δείκτης                | Οικονομικός δείκτης               | γαλακτοπαραγωγή                  | μορφολογία                       | σωματικά κύτταρα                 | μακροζωία                        | αναπαραγωγή                      | ευκολία τοκετού                   | ταχύτητα αρμεγής                 |
|----------------------------------|-----------------------------------|----------------------------------|----------------------------------|----------------------------------|----------------------------------|----------------------------------|-----------------------------------|----------------------------------|
| <b>RZG</b><br><b>149</b><br>82 % | <b>RZ€</b><br><b>2230</b><br>84 % | <b>RZM</b><br><b>137</b><br>75 % | <b>RZE</b><br><b>109</b><br>73 % | <b>RZS</b><br><b>106</b><br>77 % | <b>RZN</b><br><b>126</b><br>68 % | <b>RZR</b><br><b>112</b><br>55 % | <b>RZKd</b><br><b>102</b><br>85 % | <b>RZD</b><br><b>107</b><br>77 % |

|                       |            |      |
|-----------------------|------------|------|
| <b>RZhealth</b> υγεία | <b>120</b> | 72 % |
| <b>RZudderfit</b>     | <b>109</b> | 63 % |
| <b>RZhoof</b>         | <b>105</b> | 52 % |
| <b>RZrepro</b>        | <b>110</b> | 54 % |
| <b>RZmetabol</b>      | <b>115</b> | 58 % |
| <b>RZcalfhealth</b>   | <b>118</b> | 57 % |
| <b>DDcontrol</b>      | <b>107</b> | 52 % |

€ **16,00**  
/Δόση

|                      |            |      |
|----------------------|------------|------|
| <b>RZRobot</b>       | <b>126</b> | 74 % |
| <b>RZorganic</b>     | <b>139</b> | 82 % |
| <b>RZpersistence</b> | <b>110</b> | 63 % |

| Casein         | AA / A2A2              |
|----------------|------------------------|
| <b>γάλα</b>    | <b>λίπος πρωτεΐνη</b>  |
| <b>+857 kg</b> | <b>+0,28 % +0,13 %</b> |
|                | <b>+66 kg +44 kg</b>   |

|                   |             |
|-------------------|-------------|
| <b>αξιοπιστία</b> | <b>75 %</b> |
| <b>θυγατέρες</b>  | <b>0</b>    |
| <b>εκτροφές</b>   | <b>0</b>    |

δείκτες: vit / 08-2023

Μορφολογικός: θυγατέρες/ εκτροφές: 0/ 0

| Γραμμική περιγραφή          | 88 | 100 | 112 | 124 | 575219-Bestseller |
|-----------------------------|----|-----|-----|-----|-------------------|
| Γαλακ/γικός τύπος (Δείκτης) |    |     |     |     | 106               |
| Σώμα (Δείκτης)              |    |     |     |     | 90                |
| Πόδια (Δείκτης)             |    |     |     |     | 109               |
| Μαστός (Δείκτης)            |    |     |     |     | 109               |
| RZE (Μορφολογικός Δείκτης)  |    |     |     |     | 109               |

|                                   |                  |  |  |  |     |               |
|-----------------------------------|------------------|--|--|--|-----|---------------|
| ανάστημα                          | μικρό            |  |  |  | 99  | ψηλό          |
| δομή πλευρών                      | επίπεδο          |  |  |  | 101 | τοξωτό        |
| βάθος σώματος                     | ρηχό             |  |  |  | 96  | βαθύ          |
| δύναμη                            | στενό            |  |  |  | 91  | ευρύ          |
| γωνία λεκάνης                     | ανοδική          |  |  |  | 99  | καθοδική      |
| πλάτος λεκάνης                    | στενό            |  |  |  | 88  | πλατύ         |
| πίσω πόδια από πλάγια             | ίσια             |  |  |  | 102 | με γωνία      |
| γωνία νυχιού                      | μικρή            |  |  |  | 96  | μεγάλη        |
| πτέρνες (κότσια)                  | διογκωμένες      |  |  |  | 111 | καθαρές       |
| πίσω πόδια από πίσω               | σπής προς τα έξω |  |  |  | 104 | παράλληλα     |
| προσανατολισμός μπροστινών ποδιών | σπής προς τα έξω |  |  |  | 95  | παράλληλα     |
| κίνηση                            | κακή             |  |  |  | 106 | καλή          |
| ύψος μαστού πίσω                  | χαμηλό           |  |  |  | 115 | ψηλό          |
| αναρτήρας σύνδεσμος               | αδύναμος         |  |  |  | 95  | δυνατός       |
| θέση θηλών εμπρός                 | μακριά           |  |  |  | 97  | κοντά         |
| θέση θηλών πίσω                   | μακριά           |  |  |  | 86  | κοντά         |
| πρόσφηση μαστού μπροστά           | χαλαρή           |  |  |  | 108 | συσυρή        |
| ισορροπία μαστού                  | πίσω βαθιά       |  |  |  | 112 | μπροστά βαθιά |
| βάθος μαστού                      | βαθύς            |  |  |  | 106 | ρηχός         |
| μήκος θηλών                       | κοντές           |  |  |  | 114 | μακριές       |

# Baker

Baker

**811665** Γεννημένος: **10.10.2020**  
**HOLDEUM000362842892**  
**aAa 243156**



♂ **Best Benz** (♂ Benz)

- ♀ Arizona (1) GP 84 (♂ **Gywer RDC**)  
 ♂ 2/1 10993 4,08 448 3,78 415
- ♀ MAR Aranja (3) VG 86 (♂ **Salvatore**)  
 ♂ 3/3 10407 4,11 428 3,58 373
- ♀ Westcoast Penman Aria (2) VG 87 (♂ **Penmanship**)



| συνολικός δείκτης                | Οικονομικός δείκτης               | γαλακτοπαραγωγή                  | μορφολογία                       | σωματικά κύτταρα                 | μακροζωία                        | αναπαραγωγή                      | ευκολία τοκετού                   | ταχύτητα αρμεγής                |
|----------------------------------|-----------------------------------|----------------------------------|----------------------------------|----------------------------------|----------------------------------|----------------------------------|-----------------------------------|---------------------------------|
| <b>RZG</b><br><b>151</b><br>82 % | <b>RZ€</b><br><b>2247</b><br>84 % | <b>RZM</b><br><b>135</b><br>75 % | <b>RZE</b><br><b>112</b><br>74 % | <b>RZS</b><br><b>109</b><br>77 % | <b>RZN</b><br><b>128</b><br>68 % | <b>RZR</b><br><b>119</b><br>56 % | <b>RZKd</b><br><b>111</b><br>80 % | <b>RZD</b><br><b>98</b><br>77 % |

|                       |            |      |
|-----------------------|------------|------|
| <b>RZhealth</b> υγεία | <b>122</b> | 73 % |
| <b>RZudderfit</b>     | <b>110</b> | 64 % |
| <b>RZhoof</b>         | <b>113</b> | 53 % |
| <b>RZrepro</b>        | <b>112</b> | 55 % |
| <b>RZmetabol</b>      | <b>108</b> | 59 % |
| <b>RZcalfhealth</b>   | <b>109</b> | 61 % |
| <b>DDcontrol</b>      | <b>109</b> | 53 % |

€ **16,00**  
/Δόση

|                      |            |      |
|----------------------|------------|------|
| <b>RZRobot</b>       | <b>117</b> | 74 % |
| <b>RZorganic</b>     | <b>140</b> | 82 % |
| <b>RZpersistence</b> | <b>110</b> | 63 % |

| Casein          | AA / A2A2              |
|-----------------|------------------------|
| <b>γάλα</b>     | <b>λίπος πρωτεΐνη</b>  |
| <b>+1117 kg</b> | <b>+0,07 % +0,08 %</b> |
|                 | <b>+52 kg +47 kg</b>   |

|                   |             |
|-------------------|-------------|
| <b>αξιοπιστία</b> | <b>75 %</b> |
| <b>θυγατέρες</b>  | <b>0</b>    |
| <b>εκτροφές</b>   | <b>0</b>    |

δείκτες: vit / 08-2023

Μορφολογικός: θυγατέρες/ εκτροφές: 0/ 0

| Γραμμική περιγραφή          | 88 | 100 | 112 | 124 | 811665-Baker |
|-----------------------------|----|-----|-----|-----|--------------|
| Γαλακ/γικός τύπος (Δείκτης) |    |     |     |     | 107          |
| Σώμα (Δείκτης)              |    |     |     |     | 89           |
| Πόδια (Δείκτης)             |    |     |     |     | 116          |
| Μαστός (Δείκτης)            |    |     |     |     | 108          |
| RZE (Μορφολογικός Δείκτης)  |    |     |     |     | 112          |

|                                   |                  |  |  |  |     |               |
|-----------------------------------|------------------|--|--|--|-----|---------------|
| ανάστημα                          | μικρό            |  |  |  | 102 | ψηλό          |
| δομή πλευρών                      | επίπεδο          |  |  |  | 104 | τοξωτό        |
| βάθος σώματος                     | ρηχό             |  |  |  | 93  | βαθύ          |
| δύναμη                            | στενό            |  |  |  | 92  | ευρύ          |
| γωνία λεκάνης                     | ανοδική          |  |  |  | 95  | καθοδική      |
| πλάτος λεκάνης                    | στενό            |  |  |  | 85  | πλατύ         |
| πίσω πόδια από πλάγια             | ίσια             |  |  |  | 86  | με γωνία      |
| γωνία νυχιού                      | μικρή            |  |  |  | 118 | μεγάλη        |
| πτέρνες (κότσια)                  | διογκωμένες      |  |  |  | 103 | καθαρές       |
| πίσω πόδια από πίσω               | σπής προς τα έξω |  |  |  | 112 | παράλληλα     |
| προσανατολισμός μπροστινών ποδιών | σπής προς τα έξω |  |  |  | 105 | παράλληλα     |
| κίνηση                            | κακή             |  |  |  | 109 | καλή          |
| ύψος μαστού πίσω                  | χαμηλό           |  |  |  | 110 | ψηλό          |
| αναρτήρας σύνδεσμος               | αδύναμος         |  |  |  | 109 | δυνατός       |
| θέση θηλών εμπρός                 | μακριά           |  |  |  | 98  | κοντά         |
| θέση θηλών πίσω                   | μακριά           |  |  |  | 90  | κοντά         |
| πρόσφηση μαστού μπροστά           | χαλαρή           |  |  |  | 105 | συσυρή        |
| ισορροπία μαστού                  | πίσω βαθιά       |  |  |  | 97  | μπροστά βαθιά |
| βάθος μαστού                      | βαθύς            |  |  |  | 107 | ρηχός         |
| μήκος θηλών                       | κοντές           |  |  |  | 103 | μακριές       |

# Bender

Bender  
**811643** Γενημένος: **08.09.2019**  
**HOLDEUM001262598996**

aAa **342156**



♂ **Bali** (♂ **Legendary**)

- ♀ Ben-A. Sph Luise-2c49-ET (1) GP 83 (♂ **Superhero**)  
 ø 1/1 10492 3,67 385 3,12 327
- ♀ Ben-Akers Rw Luise-C49-ET (4) VG 87 (♂ **Rubicon**)  
 ø 3/3 11311 4,65 526 3,52 398
- ♀ Ben-Akers Bookem Luise53 (4) VG 86 (♂ **Bookem**)



| συνολικός δείκτης                | Οικονομικός δείκτης               | γαλακτοπα-γωγή                   | μορφο-λογία                      | σωματικά κύτταρα                 | μακρο-ζωία                       | αναπαρ-γωγή                      | ευκολία τοκετού                   | ταχύτητα αρμεγής                |
|----------------------------------|-----------------------------------|----------------------------------|----------------------------------|----------------------------------|----------------------------------|----------------------------------|-----------------------------------|---------------------------------|
| <b>RZG</b><br><b>144</b><br>82 % | <b>RZ€</b><br><b>1781</b><br>84 % | <b>RZM</b><br><b>113</b><br>75 % | <b>RZE</b><br><b>117</b><br>73 % | <b>RZS</b><br><b>119</b><br>77 % | <b>RZN</b><br><b>132</b><br>68 % | <b>RZR</b><br><b>131</b><br>56 % | <b>RZKd</b><br><b>107</b><br>96 % | <b>RZD</b><br><b>95</b><br>77 % |

|                                       |
|---------------------------------------|
| <b>RZhealth</b> υγεία <b>126</b> 73 % |
| <b>RZudderfit</b> <b>112</b> 63 %     |
| <b>RZhoof</b> <b>114</b> 55 %         |
| <b>RZrepro</b> <b>116</b> 55 %        |
| <b>RZmetabol</b> <b>109</b> 58 %      |
| <b>RZcalfhealth</b> <b>114</b> 91 %   |
| <b>DDcontrol</b> <b>110</b> 55 %      |

|                                      |
|--------------------------------------|
| <b>RZRobot</b> <b>115</b> 74 %       |
| <b>RZorganic</b> <b>138</b> 82 %     |
| <b>RZpersistence</b> <b>106</b> 64 % |

|  |
|--|
| <b>Casein</b> <b>AB / A2A2</b>               |
| <b>γάλα</b> <b>λίπος</b> <b>πρωτεΐνη</b>     |
| <b>+320 kg</b> <b>+0,05 %</b> <b>+0,07 %</b> |
| <b>+18 kg</b> <b>+19 kg</b>                  |

|                               |
|-------------------------------|
| <b>αξιοπιστία</b> <b>75 %</b> |
| <b>θυγατέρες</b> <b>0</b>     |
| <b>εκτροφές</b> <b>0</b>      |

€ **17,00**  
/Δόση

Δείκτες: vit / 08-2023

Μορφολογικός: θυγατέρες/ εκτροφές: 0/0

| Γραμμική περιγραφή            | 88 | 100 | 112 | 124 | 811643-Bender |
|-------------------------------|----|-----|-----|-----|---------------|
| Γαλακτι/γικός τύπος (Δείκτης) |    |     |     |     | 97            |
| Σώμα (Δείκτης)                |    |     |     |     | 91            |
| Πόδια (Δείκτης)               |    |     |     |     | 114           |
| Μαστός (Δείκτης)              |    |     |     |     | 119           |
| RZE (Μορφολογικός Δείκτης)    |    |     |     |     | 117           |

|                                 |                  |  |  |  |     |               |
|---------------------------------|------------------|--|--|--|-----|---------------|
| ανάστημα                        | μικρό            |  |  |  | 89  | ψηλό          |
| δομή πλευρών                    | επίπεδο          |  |  |  | 102 | τοξωτό        |
| βάθος σώματος                   | ρηχό             |  |  |  | 88  | βαθύ          |
| δύναμη                          | στενό            |  |  |  | 102 | ευρύ          |
| γωνία λεκάνης                   | ανοδική          |  |  |  | 85  | καθοδική      |
| πλάτος λεκάνης                  | στενό            |  |  |  | 94  | πλάτο         |
| πίσω πόδια από πλάγια           | ίσια             |  |  |  | 98  | με γωνία      |
| γωνία νυχιού                    | μικρή            |  |  |  | 97  | μεγάλη        |
| πτέρνες (κότσια)                | δυσκαμμένες      |  |  |  | 106 | καθαρές       |
| πίσω πόδια από πίσω             | σπής προς τα έξω |  |  |  | 109 | παράλληλα     |
| προσανατολισμός μπροστών/πόδιων | σπής προς τα έξω |  |  |  | 109 | παράλληλα     |
| κίνηση                          | κακή             |  |  |  | 113 | καλή          |
| ύψος μαστού πίσω                | χαμηλό           |  |  |  | 112 | ψηλό          |
| αναρτήρας σύνδεσμος             | αδύναμος         |  |  |  | 100 | δυνατός       |
| θέση θηλών εμπρός               | μακριά           |  |  |  | 97  | κοντά         |
| θέση θηλών πίσω                 | μακριά           |  |  |  | 95  | κοντά         |
| πρόσφηση μαστού μπροστά         | χαλαρή           |  |  |  | 121 | ισχυρή        |
| ισοροπία μαστού                 | πίσω βαθιά       |  |  |  | 108 | μπροστά βαθιά |
| βάθος μαστού                    | βαθύς            |  |  |  | 119 | ρηχός         |
| μήκος θηλών                     | κοντές           |  |  |  | 96  | μακρές        |

# Garido

HaS Garido  
**811606** Γενημένος: **24.08.2017**  
**HOLDEUM000122629481**  
**H1C**  
**aAa 315426**



♂ **Gymnast** (♂ **Doorsopen**)

- ♀ Sunrise (2) VG 86 (♂ **Penley**)  
 ø 4/4 10730 4,16 446 3,68 395
- ♀ Shirley (♂ **Boss**)  
 ø
- ♀ Sambuca (3) VG 86 (♂ **Beacon**)



| συνολικός δείκτης                | Οικονομικός δείκτης               | γαλακτοπα-γωγή                   | μορφο-λογία                      | σωματικά κύτταρα                 | μακρο-ζωία                       | αναπαρ-γωγή                     | ευκολία τοκετού                   | ταχύτητα αρμεγής                 |
|----------------------------------|-----------------------------------|----------------------------------|----------------------------------|----------------------------------|----------------------------------|---------------------------------|-----------------------------------|----------------------------------|
| <b>RZG</b><br><b>150</b><br>99 % | <b>RZ€</b><br><b>1944</b><br>98 % | <b>RZM</b><br><b>156</b><br>99 % | <b>RZE</b><br><b>123</b><br>99 % | <b>RZS</b><br><b>115</b><br>99 % | <b>RZN</b><br><b>115</b><br>93 % | <b>RZR</b><br><b>99</b><br>91 % | <b>RZKd</b><br><b>104</b><br>97 % | <b>RZD</b><br><b>102</b><br>98 % |

|                                       |
|---------------------------------------|
| <b>RZhealth</b> υγεία <b>110</b> 97 % |
| <b>RZudderfit</b> <b>103</b> 96 %     |
| <b>RZhoof</b> <b>108</b> 94 %         |
| <b>RZrepro</b> <b>105</b> 91 %        |
| <b>RZmetabol</b> <b>108</b> 92 %      |
| <b>RZcalfhealth</b> <b>78</b> 95 %    |
| <b>DDcontrol</b> <b>113</b> 95 %      |

|                                      |
|--------------------------------------|
| <b>RZRobot</b> <b>---</b> -- %       |
| <b>RZorganic</b> <b>130</b> 97 %     |
| <b>RZpersistence</b> <b>121</b> 95 % |

|   |
|---|
| <b>Casein</b> <b>AE / A1A2</b>                |
| <b>γάλα</b> <b>λίπος</b> <b>πρωτεΐνη</b>      |
| <b>+1453 kg</b> <b>+0,40 %</b> <b>+0,12 %</b> |
| <b>+105 kg</b> <b>+64 kg</b>                  |

|                               |
|-------------------------------|
| <b>αξιοπιστία</b> <b>99 %</b> |
| <b>θυγατέρες</b> <b>3103</b>  |
| <b>εκτροφές</b> <b>829</b>    |

€ **15,00**  
/Δόση

Δείκτες: vit / 08-2023

Μορφολογικός: θυγατέρες/ εκτροφές: 1542/ 354

| Γραμμική περιγραφή            | 88 | 100 | 112 | 124 | 811606-Garido |
|-------------------------------|----|-----|-----|-----|---------------|
| Γαλακτι/γικός τύπος (Δείκτης) |    |     |     |     | 109           |
| Σώμα (Δείκτης)                |    |     |     |     | 113           |
| Πόδια (Δείκτης)               |    |     |     |     | 111           |
| Μαστός (Δείκτης)              |    |     |     |     | 119           |
| RZE (Μορφολογικός Δείκτης)    |    |     |     |     | 123           |

|                                 |                  |  |  |  |     |               |
|---------------------------------|------------------|--|--|--|-----|---------------|
| ανάστημα                        | μικρό            |  |  |  | 111 | ψηλό          |
| δομή πλευρών                    | επίπεδο          |  |  |  | 106 | τοξωτό        |
| βάθος σώματος                   | ρηχό             |  |  |  | 102 | βαθύ          |
| δύναμη                          | στενό            |  |  |  | 109 | ευρύ          |
| γωνία λεκάνης                   | ανοδική          |  |  |  | 87  | καθοδική      |
| πλάτος λεκάνης                  | στενό            |  |  |  | 117 | πλάτο         |
| πίσω πόδια από πλάγια           | ίσια             |  |  |  | 93  | με γωνία      |
| γωνία νυχιού                    | μικρή            |  |  |  | 99  | μεγάλη        |
| πτέρνες (κότσια)                | δυσκαμμένες      |  |  |  | 107 | καθαρές       |
| πίσω πόδια από πίσω             | σπής προς τα έξω |  |  |  | 102 | παράλληλα     |
| προσανατολισμός μπροστών/πόδιων | σπής προς τα έξω |  |  |  | 94  | παράλληλα     |
| κίνηση                          | κακή             |  |  |  | 111 | καλή          |
| ύψος μαστού πίσω                | χαμηλό           |  |  |  | 121 | ψηλό          |
| αναρτήρας σύνδεσμος             | αδύναμος         |  |  |  | 117 | δυνατός       |
| θέση θηλών εμπρός               | μακριά           |  |  |  | 90  | κοντά         |
| θέση θηλών πίσω                 | μακριά           |  |  |  | 110 | κοντά         |
| πρόσφηση μαστού μπροστά         | χαλαρή           |  |  |  | 117 | ισχυρή        |
| ισοροπία μαστού                 | πίσω βαθιά       |  |  |  | 107 | μπροστά βαθιά |
| βάθος μαστού                    | βαθύς            |  |  |  | 108 | ρηχός         |
| μήκος θηλών                     | κοντές           |  |  |  | 102 | μακρές        |

# Benedetto



♂ **Bender** (♂ Bali)

811683 Γεννημένος: 18.10.2021  
HOLDEUM001505219849

♀ Lenny (♂ **Garido**)  
 ♂ 100 T. 5080 4,35 221 3,37 171  
 ♀ Lina (1) GP 83 (♂ **Balu**)  
 ♂ 2/1 7680 4,24 326 3,82 293  
 ♀ Lilly (1) VG 86 (♂ **Commander**)

aAa 234156



| συνολικός δείκτης                | Οικονομικός δείκτης               | γαλακτοπαραγωγή                  | μορφολογία                       | σωματικά κύτταρα                 | μακροζωία                        | αναπαραγωγή                      | ευκολία τοκετού                   | ταχύτητα αρμεγής                 |
|----------------------------------|-----------------------------------|----------------------------------|----------------------------------|----------------------------------|----------------------------------|----------------------------------|-----------------------------------|----------------------------------|
| <b>RZG</b><br><b>154</b><br>80 % | <b>RZ€</b><br><b>2339</b><br>83 % | <b>RZM</b><br><b>133</b><br>73 % | <b>RZE</b><br><b>117</b><br>70 % | <b>RZS</b><br><b>114</b><br>76 % | <b>RZN</b><br><b>125</b><br>66 % | <b>RZR</b><br><b>126</b><br>52 % | <b>RZKd</b><br><b>116</b><br>61 % | <b>RZD</b><br><b>100</b><br>75 % |

|                       |            |      |
|-----------------------|------------|------|
| <b>RZhealth</b> υγεία | <b>126</b> | 71 % |
| <b>RZudderfit</b>     | <b>112</b> | 61 % |
| <b>RZhoof</b>         | <b>115</b> | 52 % |
| <b>RZrepro</b>        | <b>117</b> | 53 % |
| <b>RZmetabol</b>      | <b>106</b> | 55 % |
| <b>RZcalfhealth</b>   | <b>107</b> | 51 % |
| <b>DDcontrol</b>      | <b>111</b> | 51 % |

|                      |            |      |
|----------------------|------------|------|
| <b>RZRobot</b>       | <b>115</b> | 72 % |
| <b>RZorganic</b>     | <b>141</b> | 81 % |
| <b>RZpersistence</b> | <b>113</b> | 61 % |

| Casein          | BB / A2A2                     |
|-----------------|-------------------------------|
| <b>γάλα</b>     | <b>λίπος</b> <b>πρωτεΐνη</b>  |
| <b>+1058 kg</b> | <b>+0,12 %</b> <b>+0,03 %</b> |
|                 | <b>+56 kg</b> <b>+40 kg</b>   |

|                   |             |
|-------------------|-------------|
| <b>αξιοπιστία</b> | <b>73 %</b> |
| <b>θυγατέρες</b>  | <b>0</b>    |
| <b>εκτροφές</b>   | <b>0</b>    |

€ 16,00  
/Δόση

Δείκτες: vit / 08-2023

Μορφολογικός: θυγατέρες/ εκτροφές: 0/ 0

| Γραμμική περιγραφή          | 88 | 100 | 112 | 124 | 811683-Benedetto |
|-----------------------------|----|-----|-----|-----|------------------|
| Γαλακ/γικός τύπος (Δείκτης) |    |     |     |     | 103              |
| Σώμα (Δείκτης)              |    |     |     |     | 98               |
| Πόδια (Δείκτης)             |    |     |     |     | 116              |
| Μαστός (Δείκτης)            |    |     |     |     | 112              |
| RZE (Μορφολογικός Δείκτης)  |    |     |     |     | 117              |

|                                   |                  |  |  |  |     |               |
|-----------------------------------|------------------|--|--|--|-----|---------------|
| ανάστημα                          | μικρό            |  |  |  | 96  | ψηλό          |
| δομή πλευρών                      | επίπεδο          |  |  |  | 103 | τοξωτό        |
| βάθος σώματος                     | ρηχό             |  |  |  | 90  | βαθύ          |
| δύναμη                            | στενό            |  |  |  | 100 | ευρύ          |
| γωνία λεκάνης                     | ανοδική          |  |  |  | 88  | καθοδική      |
| πλάτος λεκάνης                    | στενό            |  |  |  | 104 | πλατύ         |
| πίσω πόδια από πλάγια             | ίσια             |  |  |  | 100 | με γωνία      |
| γωνία νυχιού                      | μικρή            |  |  |  | 97  | μεγάλη        |
| πτερές (κότσια)                   | διογκωμένες      |  |  |  | 107 | καθραρές      |
| πίσω πόδια από πίσω               | σπής προς τα έξω |  |  |  | 107 | παράλληλα     |
| προσανατολισμός μπροστινών ποδιών | σπής προς τα έξω |  |  |  | 105 | παράλληλα     |
| κίνηση                            | κακή             |  |  |  | 115 | καλή          |
| ύψος μαστού πίσω                  | χαμηλό           |  |  |  | 111 | ψηλό          |
| αναρτήρας σύνδεσμος               | αδύναμος         |  |  |  | 110 | δυνατός       |
| θέση θηλών εμπρός                 | μακριά           |  |  |  | 94  | κοντά         |
| θέση θηλών πίσω                   | μακριά           |  |  |  | 96  | κοντά         |
| πρόσφηση μαστού μπροστά           | χαλαρή           |  |  |  | 109 | συσυρή        |
| ισορροπία μαστού                  | πίσω βαθιά       |  |  |  | 93  | μπροστά βαθιά |
| βάθος μαστού                      | βαθύς            |  |  |  | 109 | ρηχός         |
| μήκος θηλών                       | κοντές           |  |  |  | 98  | μακριές       |

# Galvani



GEN GALVANI

♂ **Gordon** (♂ Battlecry)

619196 Γεννημένος: 23.05.2018  
HOLDEUM000540499423

♀ DG Bretagne (♂ **Missouri**)  
 ♂ 2/2 10786 4,02 434 3,67 396  
 ♀ DKR Bianca (1)G 79 (♂ **Smurf**)  
 ♂ 1/1 9965 4,53 451 3,52 351  
 ♀ Drakkar Bayla (1) VG 86 (♂ **Garrett**)

aAa 324165

| συνολικός δείκτης                | Οικονομικός δείκτης               | γαλακτοπαραγωγή                  | μορφολογία                       | σωματικά κύτταρα                 | μακροζωία                        | αναπαραγωγή                      | ευκολία τοκετού                   | ταχύτητα αρμεγής                |
|----------------------------------|-----------------------------------|----------------------------------|----------------------------------|----------------------------------|----------------------------------|----------------------------------|-----------------------------------|---------------------------------|
| <b>RZG</b><br><b>138</b><br>92 % | <b>RZ€</b><br><b>1556</b><br>91 % | <b>RZM</b><br><b>129</b><br>93 % | <b>RZE</b><br><b>115</b><br>91 % | <b>RZS</b><br><b>122</b><br>90 % | <b>RZN</b><br><b>119</b><br>74 % | <b>RZR</b><br><b>100</b><br>66 % | <b>RZKd</b><br><b>103</b><br>89 % | <b>RZD</b><br><b>76</b><br>88 % |

|                       |            |      |
|-----------------------|------------|------|
| <b>RZhealth</b> υγεία | <b>117</b> | 79 % |
| <b>RZudderfit</b>     | <b>111</b> | 71 % |
| <b>RZhoof</b>         | <b>107</b> | 58 % |
| <b>RZrepro</b>        | <b>103</b> | 60 % |
| <b>RZmetabol</b>      | <b>111</b> | 68 % |
| <b>RZcalfhealth</b>   | <b>120</b> | 79 % |
| <b>DDcontrol</b>      | <b>104</b> | 57 % |

|                      |            |      |
|----------------------|------------|------|
| <b>RZRobot</b>       | ---        | -- % |
| <b>RZorganic</b>     | <b>128</b> | 87 % |
| <b>RZpersistence</b> | <b>107</b> | 73 % |

| Casein         | AB / A2A2                     |
|----------------|-------------------------------|
| <b>γάλα</b>    | <b>λίπος</b> <b>πρωτεΐνη</b>  |
| <b>+943 kg</b> | <b>+0,04 %</b> <b>+0,06 %</b> |
|                | <b>+42 kg</b> <b>+39 kg</b>   |

|                   |             |
|-------------------|-------------|
| <b>αξιοπιστία</b> | <b>93 %</b> |
| <b>θυγατέρες</b>  | <b>162</b>  |
| <b>εκτροφές</b>   | <b>56</b>   |

€ 11,00  
/Δόση

Δείκτες: vit / 08-2023

Μορφολογικός: θυγατέρες/ εκτροφές: 122/ 35

| Γραμμική περιγραφή          | 88 | 100 | 112 | 124 | 619196-Galvani |
|-----------------------------|----|-----|-----|-----|----------------|
| Γαλακ/γικός τύπος (Δείκτης) |    |     |     |     | 109            |
| Σώμα (Δείκτης)              |    |     |     |     | 95             |
| Πόδια (Δείκτης)             |    |     |     |     | 115            |
| Μαστός (Δείκτης)            |    |     |     |     | 111            |
| RZE (Μορφολογικός Δείκτης)  |    |     |     |     | 115            |

|                                   |                  |  |  |  |     |               |
|-----------------------------------|------------------|--|--|--|-----|---------------|
| ανάστημα                          | μικρό            |  |  |  | 99  | ψηλό          |
| δομή πλευρών                      | επίπεδο          |  |  |  | 98  | τοξωτό        |
| βάθος σώματος                     | ρηχό             |  |  |  | 93  | βαθύ          |
| δύναμη                            | στενό            |  |  |  | 94  | ευρύ          |
| γωνία λεκάνης                     | ανοδική          |  |  |  | 101 | καθοδική      |
| πλάτος λεκάνης                    | στενό            |  |  |  | 95  | πλατύ         |
| πίσω πόδια από πλάγια             | ίσια             |  |  |  | 97  | με γωνία      |
| γωνία νυχιού                      | μικρή            |  |  |  | 104 | μεγάλη        |
| πτερές (κότσια)                   | διογκωμένες      |  |  |  | 107 | καθραρές      |
| πίσω πόδια από πίσω               | σπής προς τα έξω |  |  |  | 105 | παράλληλα     |
| προσανατολισμός μπροστινών ποδιών | σπής προς τα έξω |  |  |  | 116 | παράλληλα     |
| κίνηση                            | κακή             |  |  |  | 112 | καλή          |
| ύψος μαστού πίσω                  | χαμηλό           |  |  |  | 106 | ψηλό          |
| αναρτήρας σύνδεσμος               | αδύναμος         |  |  |  | 117 | δυνατός       |
| θέση θηλών εμπρός                 | μακριά           |  |  |  | 119 | κοντά         |
| θέση θηλών πίσω                   | μακριά           |  |  |  | 104 | κοντά         |
| πρόσφηση μαστού μπροστά           | χαλαρή           |  |  |  | 104 | συσυρή        |
| ισορροπία μαστού                  | πίσω βαθιά       |  |  |  | 104 | μπροστά βαθιά |
| βάθος μαστού                      | βαθύς            |  |  |  | 109 | ρηχός         |
| μήκος θηλών                       | κοντές           |  |  |  | 131 | μακριές       |

# Pessoa

HaS Pessoa

823279 Γεννημένος: 19.03.2021  
HOLDEUM000124167904

aAa 342561



genomic

HOLSTEIN

♂ **Proximo** (♂ Prosperous)

- ♀ RZH Seattle (1) VG 85 (♂ **Dateline**)  
  - ♂ 200 T. 7914 3,84 304 3,17 251
- ♀ Ri-Val-Re Rasp 2131-ET (♂ **Rubi-Asp**)  
  - ♂ 1/1 12302 4,53 557 3,38 416
- ♀ MS Sofias Serendipity RC (♂ **Supershot**)

| συνολικός δείκτης                | Οικονομικός δείκτης               | γαλακτοπαραγωγή                  | μορφολογία                       | σωματικά κύτταρα                 | μακροζωία                        | αναπαραγωγή                      | ευκολία τοκετού                   | ταχύτητα αρμενής                 |
|----------------------------------|-----------------------------------|----------------------------------|----------------------------------|----------------------------------|----------------------------------|----------------------------------|-----------------------------------|----------------------------------|
| <b>RZG</b><br><b>155</b><br>80 % | <b>RZ€</b><br><b>2186</b><br>83 % | <b>RZM</b><br><b>143</b><br>73 % | <b>RZE</b><br><b>124</b><br>70 % | <b>RZS</b><br><b>126</b><br>76 % | <b>RZN</b><br><b>117</b><br>66 % | <b>RZR</b><br><b>105</b><br>52 % | <b>RZKd</b><br><b>109</b><br>62 % | <b>RZD</b><br><b>101</b><br>76 % |

|                                       |
|---------------------------------------|
| <b>RZhealth</b> υγεία <b>128</b> 70 % |
| <b>RZudderfit</b> <b>115</b> 60 %     |
| <b>RZhoof</b> <b>111</b> 51 %         |
| <b>RZrepro</b> <b>109</b> 52 %        |
| <b>RZmetabol</b> <b>115</b> 54 %      |
| <b>RZcalfhealth</b> <b>94</b> 51 %    |
| <b>DDcontrol</b> <b>121</b> 50 %      |

|                                      |
|--------------------------------------|
| <b>RZRobot</b> --- -- %              |
| <b>RZorganic</b> <b>139</b> 80 %     |
| <b>RZpersistence</b> <b>110</b> 60 % |

|   |
|---|
| <b>Casein</b> <b>AB / A2A2</b>                |
| <b>γάλα</b> <b>λίπος</b> <b>πρωτεΐνη</b>      |
| <b>+1254 kg</b> <b>+0,22 %</b> <b>+0,08 %</b> |
| <b>+75 kg</b> <b>+52 kg</b>                   |

|                               |
|-------------------------------|
| <b>αξιοπιστία</b> <b>73 %</b> |
| <b>θυγατέρες</b> <b>0</b>     |
| <b>εκτροφές</b> <b>0</b>      |

Δείκτες: vit / 08-2023

Μορφολογικός: θυγατέρες/ εκτροφές: 0/ 0

|                               |           |            |            |            |               |
|-------------------------------|-----------|------------|------------|------------|---------------|
| <b>Γραμμική περιγραφή</b>     | <b>88</b> | <b>100</b> | <b>112</b> | <b>124</b> | 823279-Pessoa |
| Γαλακτι/γικός τύπος (Δείκτης) |           |            |            |            | 107           |
| Σώμα (Δείκτης)                |           |            |            |            | 107           |
| Πόδια (Δείκτης)               |           |            |            |            | 120           |
| Μαστός (Δείκτης)              |           |            |            |            | 113           |
| RZE (Μορφολογικός Δείκτης)    |           |            |            |            | 124           |

|                                   |                  |  |  |  |     |               |
|-----------------------------------|------------------|--|--|--|-----|---------------|
| ανάστημα                          | μικρό            |  |  |  | 103 | ψηλό          |
| δομή πλευρών                      | επίπεδο          |  |  |  | 101 | τοξωτό        |
| βάθος σώματος                     | ρηχό             |  |  |  | 102 | βαθύ          |
| δύναμη                            | στενό            |  |  |  | 97  | ευρύ          |
| γωνία λεκάνης                     | ανοδική          |  |  |  | 103 | καθοδική      |
| πλάτος λεκάνης                    | στενό            |  |  |  | 108 | πλατύ         |
| πίσω πόδια από πλάγια             | ίσια             |  |  |  | 82  | με γωνία      |
| γωνία νυχιού                      | μικρή            |  |  |  | 119 | μεγάλη        |
| πτέρνες (κότσια)                  | δυσκαμμένες      |  |  |  | 101 | καθαρές       |
| πίσω πόδια από πίσω               | σπής προς τα έξω |  |  |  | 116 | παράλληλα     |
| προσανατολισμός μπροστινών ποδιών | σπής προς τα έξω |  |  |  | 95  | παράλληλα     |
| κίνηση                            | κακή             |  |  |  | 118 | καλή          |
| ύψος μαστού πίσω                  | χαμηλό           |  |  |  | 117 | ψηλό          |
| αναρτήρας σύνδεσμος               | αδύναμος         |  |  |  | 111 | δυνατός       |
| θέση θηλών εμπρός                 | μακριά           |  |  |  | 113 | κοντά         |
| θέση θηλών πίσω                   | μακριά           |  |  |  | 119 | κοντά         |
| πρόσφηση μαστού μπροστά           | χαλαρή           |  |  |  | 111 | ισχυρή        |
| ισορροπία μαστού                  | πίσω βαθιά       |  |  |  | 117 | μπροστά βαθιά |
| βάθος μαστού                      | βαθύς            |  |  |  | 106 | ρηχός         |
| μήκος θηλών                       | κοντές           |  |  |  | 92  | μακρές        |

# Cover

Thurler RUW COVER

682090 Γεννημένος: 22.03.2015  
HOLDEUM000770188609

aAa 234165



progeny tested

HOLSTEIN

♂ **Commander** (♂ Mogul)

- ♀ Aija Supersire Makea (2) VG 86 (♂ **Supersire**)  
  - ♂ 4/3 13129 4,17 548 3,44 452
- ♀ Aija Man-O-Man Naomi (2) VG 85 (♂ **Man-O-Man**)  
  - ♂ 4/3 12084 4,18 505 3,41 412
- ♀ Aija Shottle Jenny (2) VG 85 (♂ **Shottle**)

| συνολικός δείκτης                | Οικονομικός δείκτης               | γαλακτοπαραγωγή                  | μορφολογία                       | σωματικά κύτταρα                 | μακροζωία                        | αναπαραγωγή                      | ευκολία τοκετού                   | ταχύτητα αρμενής                |
|----------------------------------|-----------------------------------|----------------------------------|----------------------------------|----------------------------------|----------------------------------|----------------------------------|-----------------------------------|---------------------------------|
| <b>RZG</b><br><b>128</b><br>99 % | <b>RZ€</b><br><b>1134</b><br>99 % | <b>RZM</b><br><b>128</b><br>99 % | <b>RZE</b><br><b>114</b><br>99 % | <b>RZS</b><br><b>108</b><br>99 % | <b>RZN</b><br><b>109</b><br>99 % | <b>RZR</b><br><b>101</b><br>96 % | <b>RZKd</b><br><b>110</b><br>98 % | <b>RZD</b><br><b>95</b><br>99 % |

|                                       |
|---------------------------------------|
| <b>RZhealth</b> υγεία <b>108</b> 97 % |
| <b>RZudderfit</b> <b>101</b> 96 %     |
| <b>RZhoof</b> <b>114</b> 96 %         |
| <b>RZrepro</b> <b>105</b> 93 %        |
| <b>RZmetabol</b> <b>103</b> 93 %      |
| <b>RZcalfhealth</b> <b>99</b> 97 %    |
| <b>DDcontrol</b> <b>121</b> 97 %      |

|                                      |
|--------------------------------------|
| <b>RZRobot</b> <b>118</b> 99 %       |
| <b>RZorganic</b> <b>116</b> 99 %     |
| <b>RZpersistence</b> <b>120</b> 99 % |

|  |
|--|
| <b>Casein</b> <b>AB / A2A2</b>               |
| <b>γάλα</b> <b>λίπος</b> <b>πρωτεΐνη</b>     |
| <b>+648 kg</b> <b>+0,31 %</b> <b>+0,06 %</b> |
| <b>+60 kg</b> <b>+29 kg</b>                  |

|                               |
|-------------------------------|
| <b>αξιοπιστία</b> <b>99 %</b> |
| <b>θυγατέρες</b> <b>5603</b>  |
| <b>εκτροφές</b> <b>1561</b>   |

Δείκτες: vit / 08-2023

Μορφολογικός: θυγατέρες/ εκτροφές: 1941/ 561

|                               |           |            |            |            |              |
|-------------------------------|-----------|------------|------------|------------|--------------|
| <b>Γραμμική περιγραφή</b>     | <b>88</b> | <b>100</b> | <b>112</b> | <b>124</b> | 682090-Cover |
| Γαλακτι/γικός τύπος (Δείκτης) |           |            |            |            | 109          |
| Σώμα (Δείκτης)                |           |            |            |            | 81           |
| Πόδια (Δείκτης)               |           |            |            |            | 118          |
| Μαστός (Δείκτης)              |           |            |            |            | 114          |
| RZE (Μορφολογικός Δείκτης)    |           |            |            |            | 114          |

|                                   |                  |  |  |  |     |               |
|-----------------------------------|------------------|--|--|--|-----|---------------|
| ανάστημα                          | μικρό            |  |  |  | 104 | ψηλό          |
| δομή πλευρών                      | επίπεδο          |  |  |  | 99  | τοξωτό        |
| βάθος σώματος                     | ρηχό             |  |  |  | 82  | βαθύ          |
| δύναμη                            | στενό            |  |  |  | 82  | ευρύ          |
| γωνία λεκάνης                     | ανοδική          |  |  |  | 101 | καθοδική      |
| πλάτος λεκάνης                    | στενό            |  |  |  | 90  | πλατύ         |
| πίσω πόδια από πλάγια             | ίσια             |  |  |  | 105 | με γωνία      |
| γωνία νυχιού                      | μικρή            |  |  |  | 94  | μεγάλη        |
| πτέρνες (κότσια)                  | δυσκαμμένες      |  |  |  | 116 | καθαρές       |
| πίσω πόδια από πίσω               | σπής προς τα έξω |  |  |  | 108 | παράλληλα     |
| προσανατολισμός μπροστινών ποδιών | σπής προς τα έξω |  |  |  | 91  | παράλληλα     |
| κίνηση                            | κακή             |  |  |  | 116 | καλή          |
| ύψος μαστού πίσω                  | χαμηλό           |  |  |  | 118 | ψηλό          |
| αναρτήρας σύνδεσμος               | αδύναμος         |  |  |  | 91  | δυνατός       |
| θέση θηλών εμπρός                 | μακριά           |  |  |  | 107 | κοντά         |
| θέση θηλών πίσω                   | μακριά           |  |  |  | 96  | κοντά         |
| πρόσφηση μαστού μπροστά           | χαλαρή           |  |  |  | 107 | ισχυρή        |
| ισορροπία μαστού                  | πίσω βαθιά       |  |  |  | 95  | μπροστά βαθιά |
| βάθος μαστού                      | βαθύς            |  |  |  | 114 | ρηχός         |
| μήκος θηλών                       | κοντές           |  |  |  | 110 | μακρές        |

# Spring Red

HaH Spring Red

**587000** Γεννημένος: 21.11.2020  
**HOLDEUM000124003292**

**aAa 234615**

♂ **Shimmer** (♂ Salvatore)

♀ Zolla (1) GP 84 (♂ **Gywer RDC**)  
 ♂ 2/1 9671 3,78 366 3,73 361

♀ Tonga (3) VG 87 (♂ **Milford-P**)  
 ♂ 5/4 11919 3,46 412 3,59 428

♀ LongDrinkP (3) VG 88 (♂ **Long P**)



| συνολικός δείκτης      | Οικονομικός δείκτης     | γαλακτοπαραγωγή        | μορφολογία             | σωματικά κύτταρα       | μακροζωία              | αναπαραγωγή            | ευκολία τοκετού         | ταχύτητα αρμεγής      |
|------------------------|-------------------------|------------------------|------------------------|------------------------|------------------------|------------------------|-------------------------|-----------------------|
| <b>RZG 149</b><br>82 % | <b>RZ€ 1962</b><br>84 % | <b>RZM 137</b><br>75 % | <b>RZE 125</b><br>72 % | <b>RZS 120</b><br>77 % | <b>RZN 122</b><br>68 % | <b>RZR 101</b><br>57 % | <b>RZKd 109</b><br>61 % | <b>RZD 96</b><br>77 % |

|                       |            |      |
|-----------------------|------------|------|
| <b>RZhealth υγεία</b> | <b>119</b> | 71 % |
| <b>RZudderfit</b>     | <b>104</b> | 62 % |
| <b>RZhoof</b>         | <b>112</b> | 52 % |
| <b>RZrepro</b>        | <b>111</b> | 53 % |
| <b>RZmetabol</b>      | <b>111</b> | 56 % |
| <b>RZcalfhealth</b>   | <b>107</b> | 47 % |
| <b>DDcontrol</b>      | <b>111</b> | 52 % |

**€ 35,00**  
/Δόση

**€ 15,00**  
/Δόση

|                      |            |      |
|----------------------|------------|------|
| <b>RZRobot</b>       | <b>115</b> | 74 % |
| <b>RZorganic</b>     | <b>133</b> | 82 % |
| <b>RZpersistence</b> | <b>109</b> | 62 % |

**Casein AB / A2A2**

|                 |                |                 |
|-----------------|----------------|-----------------|
| <b>γάλα</b>     | <b>λίπος</b>   | <b>πρωτεΐνη</b> |
| <b>+1521 kg</b> | <b>-0,16 %</b> | <b>+0,01 %</b>  |
|                 | <b>+45 kg</b>  | <b>+55 kg</b>   |

|                             |             |
|-----------------------------|-------------|
| <b>αξιοπιστία θυγατέρες</b> | <b>75 %</b> |
| <b>εκτροφές</b>             | <b>0</b>    |

δείκτες: vit / 08-2023

Μορφολογικός: θυγατέρες/ εκτροφές: 0/ 0

|                             |    |     |     |     |                   |
|-----------------------------|----|-----|-----|-----|-------------------|
| <b>Γραμμική περιγραφή</b>   | 88 | 100 | 112 | 124 | 587000-Spring Red |
| Γαλακ/γικός τύπος (Δείκτης) |    |     |     |     | 117               |
| Σώμα (Δείκτης)              |    |     |     |     | 93                |
| Πόδια (Δείκτης)             |    |     |     |     | 127               |
| Μαστός (Δείκτης)            |    |     |     |     | 113               |
| RZE (Μορφολογικός Δείκτης)  |    |     |     |     | 125               |

|                                   |                  |  |  |     |               |
|-----------------------------------|------------------|--|--|-----|---------------|
| ανάστημα                          | μικρό            |  |  | 107 | ψηλό          |
| δομή πλευρών                      | επίπεδο          |  |  | 108 | τοξωτό        |
| βάθος σώματος                     | ρηχό             |  |  | 93  | βαθύ          |
| δύναμη                            | στενό            |  |  | 88  | ευρύ          |
| γωνία λεκάνης                     | ανοδική          |  |  | 105 | καθοδική      |
| πλάτος λεκάνης                    | στενό            |  |  | 92  | πλατύ         |
| πίσω πόδια από πλάγια             | ίσια             |  |  | 94  | με γωνία      |
| γωνία νυχιού                      | μικρή            |  |  | 102 | μεγάλη        |
| πτέρνες (κότσια)                  | διογκωμένες      |  |  | 122 | καθαρές       |
| πίσω πόδια από πίσω               | σπής προς τα έξω |  |  | 114 | παράλληλα     |
| προσανατολισμός μπροστινών ποδιών | σπής προς τα έξω |  |  | 95  | παράλληλα     |
| κίνηση                            | κακή             |  |  | 119 | καλή          |
| ύψος μαστού πίσω                  | χαμηλό           |  |  | 122 | ψηλό          |
| αναρτήρας σύνδεσμος               | αδύναμος         |  |  | 108 | δυνατός       |
| θέση θηλών εμπρός                 | μακριά           |  |  | 101 | κοντά         |
| θέση θηλών πίσω                   | μακριά           |  |  | 103 | κοντά         |
| πρόσφηση μαστού μπροστά           | χαλαρή           |  |  | 104 | ισχυρή        |
| ισορροπία μαστού                  | πίσω βαθιά       |  |  | 102 | μπροστά βαθιά |
| βάθος μαστού                      | βαθύς            |  |  | 106 | ρηχός         |
| μήκος θηλών                       | κοντές           |  |  | 94  | μακριές       |

# Mask Red

RED ROCKS MASK RED

**823286** Γεννημένος: 20.06.2021  
**HOLNLDM000639576868**

**aAa 153624**

♂ **Stamkos** (♂ Positive)

♀ Red Rocks Massia 155 (1) VG 86 (♂ **Wisent**)  
 ♂ 2/2 12067 4,08 492 3,65 440

♀ Red Rocks Massia 128 (2) VG 86 (♂ **Sunfish RF**)  
 ♂ 3/3 11051 4,48 495 3,67 406

♀ Red Rocks Massia 99 (2) VG 88 (♂ **Ricardo**)



| συνολικός δείκτης      | Οικονομικός δείκτης     | γαλακτοπαραγωγή        | μορφολογία             | σωματικά κύτταρα       | μακροζωία              | αναπαραγωγή            | ευκολία τοκετού         | ταχύτητα αρμεγής      |
|------------------------|-------------------------|------------------------|------------------------|------------------------|------------------------|------------------------|-------------------------|-----------------------|
| <b>RZG 155</b><br>81 % | <b>RZ€ 2197</b><br>83 % | <b>RZM 142</b><br>74 % | <b>RZE 125</b><br>72 % | <b>RZS 127</b><br>77 % | <b>RZN 120</b><br>67 % | <b>RZR 105</b><br>53 % | <b>RZKd 112</b><br>61 % | <b>RZD 95</b><br>76 % |

|                       |            |      |
|-----------------------|------------|------|
| <b>RZhealth υγεία</b> | <b>123</b> | 69 % |
| <b>RZudderfit</b>     | <b>113</b> | 59 % |
| <b>RZhoof</b>         | <b>110</b> | 49 % |
| <b>RZrepro</b>        | <b>105</b> | 51 % |
| <b>RZmetabol</b>      | <b>112</b> | 53 % |
| <b>RZcalfhealth</b>   | <b>107</b> | 47 % |
| <b>DDcontrol</b>      | <b>113</b> | 49 % |

**€ 21,00**  
/Δόση

|                      |            |      |
|----------------------|------------|------|
| <b>RZRobot</b>       | <b>125</b> | 73 % |
| <b>RZorganic</b>     | <b>138</b> | 81 % |
| <b>RZpersistence</b> | <b>107</b> | 60 % |

**Casein BB / A2A2**

|                 |                |                 |
|-----------------|----------------|-----------------|
| <b>γάλα</b>     | <b>λίπος</b>   | <b>πρωτεΐνη</b> |
| <b>+1371 kg</b> | <b>+0,04 %</b> | <b>+0,08 %</b>  |
|                 | <b>+61 kg</b>  | <b>+57 kg</b>   |

|                             |             |
|-----------------------------|-------------|
| <b>αξιοπιστία θυγατέρες</b> | <b>74 %</b> |
| <b>εκτροφές</b>             | <b>0</b>    |

δείκτες: vit / 08-2023

Μορφολογικός: θυγατέρες/ εκτροφές: 0/ 0

|                             |    |     |     |     |                 |
|-----------------------------|----|-----|-----|-----|-----------------|
| <b>Γραμμική περιγραφή</b>   | 88 | 100 | 112 | 124 | 823286-Mask Red |
| Γαλακ/γικός τύπος (Δείκτης) |    |     |     |     | 109             |
| Σώμα (Δείκτης)              |    |     |     |     | 103             |
| Πόδια (Δείκτης)             |    |     |     |     | 125             |
| Μαστός (Δείκτης)            |    |     |     |     | 113             |
| RZE (Μορφολογικός Δείκτης)  |    |     |     |     | 125             |

|                                   |                  |  |  |     |               |
|-----------------------------------|------------------|--|--|-----|---------------|
| ανάστημα                          | μικρό            |  |  | 112 | ψηλό          |
| δομή πλευρών                      | επίπεδο          |  |  | 102 | τοξωτό        |
| βάθος σώματος                     | ρηχό             |  |  | 111 | βαθύ          |
| δύναμη                            | στενό            |  |  | 102 | ευρύ          |
| γωνία λεκάνης                     | ανοδική          |  |  | 107 | καθοδική      |
| πλάτος λεκάνης                    | στενό            |  |  | 91  | πλατύ         |
| πίσω πόδια από πλάγια             | ίσια             |  |  | 94  | με γωνία      |
| γωνία νυχιού                      | μικρή            |  |  | 109 | μεγάλη        |
| πτέρνες (κότσια)                  | διογκωμένες      |  |  | 112 | καθαρές       |
| πίσω πόδια από πίσω               | σπής προς τα έξω |  |  | 113 | παράλληλα     |
| προσανατολισμός μπροστινών ποδιών | σπής προς τα έξω |  |  | 117 | παράλληλα     |
| κίνηση                            | κακή             |  |  | 120 | καλή          |
| ύψος μαστού πίσω                  | χαμηλό           |  |  | 117 | ψηλό          |
| αναρτήρας σύνδεσμος               | αδύναμος         |  |  | 98  | δυνατός       |
| θέση θηλών εμπρός                 | μακριά           |  |  | 93  | κοντά         |
| θέση θηλών πίσω                   | μακριά           |  |  | 93  | κοντά         |
| πρόσφηση μαστού μπροστά           | χαλαρή           |  |  | 111 | ισχυρή        |
| ισορροπία μαστού                  | πίσω βαθιά       |  |  | 121 | μπροστά βαθιά |
| βάθος μαστού                      | βαθύς            |  |  | 111 | ρηχός         |
| μήκος θηλών                       | κοντές           |  |  | 101 | μακριές       |





# Murray PP\*

Murray PP

997540 Γεννημένος: 26.11.2019  
HOLDEUM000817362455

aAa 432561



♂ Marsden P (♂ Mission P)

- ♀ Cindy P (1) GP 84 (♂ Lucky-PP)  
ø 2/1 9029 4,82 435 3,84 347
- ♀ Cianke (1) GP 84 (♂ Pat-Red)  
ø 3/2 9242 4,65 430 3,87 358
- ♀ Cypolta (1) GP 84 (♂ ADONIS-RED)



| συνολικός δείκτης                | Οικονομικός δείκτης               | γαλακτοπαραγωγή                  | μορφολογία                       | σωματικά κύτταρα                | μακροζωία                        | αναπαραγωγή                      | ευκολία τοκετού                   | ταχύτητα αρμενής                 |
|----------------------------------|-----------------------------------|----------------------------------|----------------------------------|---------------------------------|----------------------------------|----------------------------------|-----------------------------------|----------------------------------|
| <b>RZG</b><br><b>130</b><br>83 % | <b>RZ€</b><br><b>1398</b><br>85 % | <b>RZM</b><br><b>126</b><br>76 % | <b>RZE</b><br><b>104</b><br>74 % | <b>RZS</b><br><b>99</b><br>77 % | <b>RZN</b><br><b>114</b><br>69 % | <b>RZR</b><br><b>107</b><br>57 % | <b>RZKd</b><br><b>110</b><br>94 % | <b>RZD</b><br><b>105</b><br>77 % |

|                       |            |      |
|-----------------------|------------|------|
| <b>RZhealth</b> υγεία | <b>108</b> | 74 % |
| <b>RZudderfit</b>     | <b>103</b> | 65 % |
| <b>RZhoof</b>         | <b>108</b> | 57 % |
| <b>RZrepro</b>        | <b>102</b> | 56 % |
| <b>RZmetabol</b>      | <b>104</b> | 60 % |
| <b>RZcalfhealth</b>   | <b>116</b> | 81 % |
| <b>DDcontrol</b>      | <b>106</b> | 57 % |

|                      |            |      |
|----------------------|------------|------|
| <b>RZRobot</b>       | <b>112</b> | 74 % |
| <b>RZorganic</b>     | <b>121</b> | 83 % |
| <b>RZpersistence</b> | <b>110</b> | 65 % |

| Casein           |                |                 |
|------------------|----------------|-----------------|
| <b>BB / A2A2</b> |                |                 |
| <b>γάλα</b>      | <b>λίπος</b>   | <b>πρωτεΐνη</b> |
| <b>+880 kg</b>   | <b>+0,01 %</b> | <b>+0,05 %</b>  |
|                  | <b>+37 kg</b>  | <b>+35 kg</b>   |

|                   |             |
|-------------------|-------------|
| <b>αξιοπιστία</b> | <b>76 %</b> |
| <b>θυγατέρες</b>  | <b>0</b>    |
| <b>εκτροφές</b>   | <b>0</b>    |

€ 18,00  
/Δόση

Δείκτες: vit / 08-2023

Μορφολογικός: θυγατέρες/ εκτροφές: 0/0

| Γραμμική περιγραφή            | 88 | 100 | 112 | 124 | 997540-Murray PP* |
|-------------------------------|----|-----|-----|-----|-------------------|
| Γαλακτι/γικός τύπος (Δείκτης) |    |     |     |     | 108               |
| Σώμα (Δείκτης)                |    |     |     |     | 88                |
| Πόδια (Δείκτης)               |    |     |     |     | 103               |
| Μαστός (Δείκτης)              |    |     |     |     | 106               |
| RZE (Μορφολογικός Δείκτης)    |    |     |     |     | 104               |

|                                   |                  |  |  |  |     |               |
|-----------------------------------|------------------|--|--|--|-----|---------------|
| ανάστημα                          | μικρό            |  |  |  | 101 | ψηλό          |
| δομή πλευρών                      | επίπεδο          |  |  |  | 100 | τοξωτό        |
| βάθος σώματος                     | ρηχό             |  |  |  | 86  | βαθύ          |
| δύναμη                            | στενό            |  |  |  | 83  | ευρύ          |
| γωνία λεκάνης                     | ανοδική          |  |  |  | 113 | καθοδική      |
| πλάτος λεκάνης                    | στενό            |  |  |  | 95  | πλατό         |
| πίσω πόδια από πλάγια             | ίσια             |  |  |  | 99  | με γωνία      |
| γωνία νυχιού                      | μικρή            |  |  |  | 93  | μεγάλη        |
| πτέρνες (κότσια)                  | δυσκαμμένες      |  |  |  | 110 | καθαρές       |
| πίσω πόδια από πίσω               | σπής προς τα έξω |  |  |  | 96  | παράλληλα     |
| προσανατολισμός μπροστινών ποδιών | σπής προς τα έξω |  |  |  | 93  | παράλληλα     |
| κίνηση                            | κακή             |  |  |  | 101 | καλή          |
| ύψος μαστού πίσω                  | χαμηλό           |  |  |  | 119 | ψηλό          |
| αναρτήρας σύνδεσμος               | αδύναμος         |  |  |  | 105 | δυνατός       |
| θέση θηλών εμπρός                 | μακριά           |  |  |  | 83  | κοντά         |
| θέση θηλών πίσω                   | μακριά           |  |  |  | 95  | κοντά         |
| πρόσφηση μαστού μπροστά           | χαλαρή           |  |  |  | 101 | ισχυρή        |
| ισοροπία μαστού                   | πίσω βαθιά       |  |  |  | 94  | μπροστά βαθιά |
| βάθος μαστού                      | βαθύς            |  |  |  | 103 | ρηχός         |
| μήκος θηλών                       | κοντές           |  |  |  | 110 | μακρές        |

# Globed P

3STAR HWH

924776 Γεννημένος: 18.05.2021  
HOLNLDM000883084818

aAa 345216



♂ Global (♂ Gywer RDC)

- ♀ Basic PP RDC (1) GP 83 (♂ Hotspot P)  
ø 1/1 7962 4,66 371 3,68 293
- ♀ Brigitta PP (3) VG 87 (♂ Hologram P)  
ø 4/4 10309 3,96 408 3,50 361
- ♀ MAR Belami P Red (1) GP 83 (♂ Chipper P RDC)



| συνολικός δείκτης                | Οικονομικός δείκτης               | γαλακτοπαραγωγή                  | μορφολογία                       | σωματικά κύτταρα                 | μακροζωία                        | αναπαραγωγή                      | ευκολία τοκετού                   | ταχύτητα αρμενής                |
|----------------------------------|-----------------------------------|----------------------------------|----------------------------------|----------------------------------|----------------------------------|----------------------------------|-----------------------------------|---------------------------------|
| <b>RZG</b><br><b>156</b><br>81 % | <b>RZ€</b><br><b>2094</b><br>83 % | <b>RZM</b><br><b>121</b><br>73 % | <b>RZE</b><br><b>136</b><br>71 % | <b>RZS</b><br><b>124</b><br>76 % | <b>RZN</b><br><b>132</b><br>66 % | <b>RZR</b><br><b>130</b><br>53 % | <b>RZKd</b><br><b>114</b><br>61 % | <b>RZD</b><br><b>94</b><br>76 % |

|                       |            |      |
|-----------------------|------------|------|
| <b>RZhealth</b> υγεία | <b>129</b> | 72 % |
| <b>RZudderfit</b>     | <b>115</b> | 62 % |
| <b>RZhoof</b>         | <b>113</b> | 53 % |
| <b>RZrepro</b>        | <b>114</b> | 54 % |
| <b>RZmetabol</b>      | <b>113</b> | 56 % |
| <b>RZcalfhealth</b>   | <b>102</b> | 50 % |
| <b>DDcontrol</b>      | <b>110</b> | 52 % |

|                      |            |      |
|----------------------|------------|------|
| <b>RZRobot</b>       | <b>---</b> | -- % |
| <b>RZorganic</b>     | <b>142</b> | 81 % |
| <b>RZpersistence</b> | <b>114</b> | 61 % |

| Casein           |                |                 |
|------------------|----------------|-----------------|
| <b>AB / A2A2</b> |                |                 |
| <b>γάλα</b>      | <b>λίπος</b>   | <b>πρωτεΐνη</b> |
| <b>+1404 kg</b>  | <b>-0,32 %</b> | <b>-0,15 %</b>  |
|                  | <b>+24 kg</b>  | <b>+33 kg</b>   |

|                   |             |
|-------------------|-------------|
| <b>αξιοπιστία</b> | <b>73 %</b> |
| <b>θυγατέρες</b>  | <b>0</b>    |
| <b>εκτροφές</b>   | <b>0</b>    |

€ 15,00  
/Δόση

Δείκτες: vit / 08-2023

Μορφολογικός: θυγατέρες/ εκτροφές: 0/0

| Γραμμική περιγραφή            | 88 | 100 | 112 | 124 | 924776-Globed P |
|-------------------------------|----|-----|-----|-----|-----------------|
| Γαλακτι/γικός τύπος (Δείκτης) |    |     |     |     | 104             |
| Σώμα (Δείκτης)                |    |     |     |     | 94              |
| Πόδια (Δείκτης)               |    |     |     |     | 127             |
| Μαστός (Δείκτης)              |    |     |     |     | 133             |
| RZE (Μορφολογικός Δείκτης)    |    |     |     |     | 136             |

|                                   |                  |  |  |  |     |               |
|-----------------------------------|------------------|--|--|--|-----|---------------|
| ανάστημα                          | μικρό            |  |  |  | 104 | ψηλό          |
| δομή πλευρών                      | επίπεδο          |  |  |  | 102 | τοξωτό        |
| βάθος σώματος                     | ρηχό             |  |  |  | 85  | βαθύ          |
| δύναμη                            | στενό            |  |  |  | 96  | ευρύ          |
| γωνία λεκάνης                     | ανοδική          |  |  |  | 93  | καθοδική      |
| πλάτος λεκάνης                    | στενό            |  |  |  | 97  | πλατό         |
| πίσω πόδια από πλάγια             | ίσια             |  |  |  | 88  | με γωνία      |
| γωνία νυχιού                      | μικρή            |  |  |  | 103 | μεγάλη        |
| πτέρνες (κότσια)                  | δυσκαμμένες      |  |  |  | 125 | καθαρές       |
| πίσω πόδια από πίσω               | σπής προς τα έξω |  |  |  | 114 | παράλληλα     |
| προσανατολισμός μπροστινών ποδιών | σπής προς τα έξω |  |  |  | 92  | παράλληλα     |
| κίνηση                            | κακή             |  |  |  | 119 | καλή          |
| ύψος μαστού πίσω                  | χαμηλό           |  |  |  | 126 | ψηλό          |
| αναρτήρας σύνδεσμος               | αδύναμος         |  |  |  | 123 | δυνατός       |
| θέση θηλών εμπρός                 | μακριά           |  |  |  | 106 | κοντά         |
| θέση θηλών πίσω                   | μακριά           |  |  |  | 109 | κοντά         |
| πρόσφηση μαστού μπροστά           | χαλαρή           |  |  |  | 122 | ισχυρή        |
| ισοροπία μαστού                   | πίσω βαθιά       |  |  |  | 109 | μπροστά βαθιά |
| βάθος μαστού                      | βαθύς            |  |  |  | 128 | ρηχός         |
| μήκος θηλών                       | κοντές           |  |  |  | 95  | μακρές        |



**Αγροκτηνοτροφική**  
Κτηνιατρική φάρμακα | Διατροφή | Γενετική | Ζωοτεχνία | Σύστημα Ξύλων | Εξοπλισμοί

Για την ορθότητα των παραπάνω αποτελεσμάτων η Αγροκτηνοτροφική δεν φέρει καμία ευθύνη

# Hornbach

10/865549

Γεννημένος: 10.01.2017  
DE 09 52380488  
aAa -

♂ **Houdini** (♂ Hutera),(♀ Hedix)

♀ **Ampera** (♂ **Remut**)

♂ 3/3 7542 4.62 348 3.67 277

♀ **Nikola** (♂ **Wille**)

♂ 2/2 5646 4.07 230 3.54 200



Hornbach

Δείκτης Ολικής Αποδοτικότητας

## gTMI 122 88 %

# FLECKVIEH

δείκτες ZAR / 08-2023

Γραμμική περιγραφή

| Γαλακτοπαραγωγική Απόδοση  |               |                  |
|----------------------------|---------------|------------------|
| γάλα                       | MI            | 122 96 %         |
| γάλα 900 kg                | λίπος -0.02 % | πρωτεΐνη -0.03 % |
|                            | +36 kg        | +30 kg           |
| Θυγατέρες                  |               |                  |
| 60                         |               |                  |
| Καρρα Casein               |               |                  |
| AB                         |               |                  |
| Βeta Casein                |               |                  |
| A1/A1                      |               |                  |
| Κρεοπαραγωγική Απόδοση     |               |                  |
| σάρκα                      | BI            | 101 91 %         |
| Ημερήσιος ρυθμός ανάπτυξης | 102           | 93 %             |
| Ποσοστό σφάγιου            | 98            | 83 %             |
| Ποιότητα σφάγιου           | 103           | 91 %             |
| <b>€ 15,00 /Δόση</b>       |               |                  |

| Φυσική κατάσταση                               |     |          |
|--|-----|----------|
| Καταλληλότητα                                  | FIT | 102 88 % |
| Παραγωγική Ζωή                                 | 100 | 78 %     |
| Υγεία μαστού                                   | 101 | 91 %     |
| Ευκολία τοκετού/ Πατρικός                      | 102 | 95 %     |
| Ευκολία τοκετού/ Μητρικός                      | 108 | 87 %     |
| Εμμονή στην γαλακτοπαραγωγή                    | 97  | 92 %     |
| Γονιμότητα, μητρική                            | 104 | 76 %     |
| Ταχύτητα Αρμεγής                               | 99  | 72 %     |
| Ζωτικότητα                                     | 100 | 82 %     |
| Δείκτης Ολικής Οικολογικής Αποδοτικότητας ETMI | 115 | 91 %     |

| 47 θυγατέρες                 | 88                           | 100 | 112 | 124 | Hornbach-865549 |
|------------------------------|------------------------------|-----|-----|-----|-----------------|
| Σώμα                         |                              |     |     |     | 96              |
| Μαϊκή κάλυψη                 |                              |     |     |     | 103             |
| Πόδια                        |                              |     |     |     | 97              |
| Μαστός                       |                              |     |     |     | 103             |
| Ανάστημα                     | μικρό                        |     |     |     | 94              |
| Μήκος σώματος                | κοινό                        |     |     |     | 100             |
| Εύρος λεκάνης                | στενό                        |     |     |     | 95              |
| Βάθος σώματος                | ριχτό                        |     |     |     | 102             |
| Γωνία λεκάνης                | ανοδική                      |     |     |     | 101             |
| Γωνία νυχίου                 | ευθεία                       |     |     |     | 99              |
| Πτέρνες                      | διαγωμισμένες                |     |     |     | 97              |
| Πίσω πόδια από πίσω          | αδύναμος                     |     |     |     | 90              |
| Γωνία χηλής                  | χαμηλές γωνίες               |     |     |     | 107             |
| Μήκος μαστού μπροστά         | κοινό                        |     |     |     | 108             |
| Μήκος μαστού πίσω            | κοινό                        |     |     |     | 109             |
| Πρόσφυση μαστού εμπρός       | χαλαρή                       |     |     |     | 93              |
| Αναρτήρας σύνδεσμος          | αδύναμο                      |     |     |     | 115             |
| Βάθος μαστού                 | βαθύ                         |     |     |     | 93              |
| Μήκος θηλών                  | κοινές                       |     |     |     | 104             |
| Πάχος θηλής                  | λεπτό                        |     |     |     | 112             |
| Θέση θηλών (μπροστά)         | ευρεία                       |     |     |     | 111             |
| Θέση θηλών (πίσω)            | ευρεία                       |     |     |     | 101             |
| Κατεύθυνση θηλών (πίσω)      | προς τα έξω                  |     |     |     | 101             |
| Διατήρηση καθαρότητας μαστού | πρόσθετες θηλές (φρεοδόηλες) |     |     |     | 93              |

# Voli

10/435221

Γεννημένος: 05.07.2013  
DE 08 15418747  
aAa ---

♂ **AG Volvo** (♂ Vigor),(♀ Linde)

♀ **Aida** (♂ **Huray**)

♂ 7/7 10693 4.32 462 3.53 377

♀ **Agathe** (♂ **Easton**)

♂ 4/4 12323 4.10 505 3.45 425



Voli

Δείκτης Ολικής Αποδοτικότητας

## gTMI 129 95 %

# BROWN SWISS

δείκτες ZAR / 08-2023

Γραμμική περιγραφή

| Γαλακτοπαραγωγική Απόδοση  |               |                  |
|----------------------------|---------------|------------------|
| γάλα                       | MI            | 118 98 %         |
| γάλα +724 kg               | λίπος -0.04 % | πρωτεΐνη -0.01 % |
|                            | +27 kg        | +25 kg           |
| Θυγατέρες                  |               |                  |
| 304                        |               |                  |
| Καρρα Casein               |               |                  |
| --                         |               |                  |
| Βeta Casein                |               |                  |
| --/--                      |               |                  |
| Κρεοπαραγωγική Απόδοση     |               |                  |
| σάρκα                      | BI            | 97 91 %          |
| Ημερήσιος ρυθμός ανάπτυξης | 99            | 96 %             |
| Ποσοστό σφάγιου            | 95            | 76 %             |
| Ποιότητα σφάγιου           | 96            | 88 %             |
| <b>€ 11,00 /Δόση</b>       |               |                  |

| Φυσική κατάσταση                               |     |          |
|--|-----|----------|
| Καταλληλότητα                                  | FIT | 108 93 % |
| Παραγωγική Ζωή                                 | 97  | 88 %     |
| Υγεία μαστού                                   | 105 | 95 %     |
| Ευκολία τοκετού/ Πατρικός                      | 98  | 97 %     |
| Ευκολία τοκετού/ Μητρικός                      | 115 | 92 %     |
| Εμμονή στην γαλακτοπαραγωγή                    | 97  | 77 %     |
| Γονιμότητα, μητρική                            | 117 | 90 %     |
| Ταχύτητα Αρμεγής                               | 102 | 96 %     |
| Ζωτικότητα                                     | 94  | 91 %     |
| Δείκτης Ολικής Οικολογικής Αποδοτικότητας ETMI | 115 | 96 %     |

| 157 θυγατέρες                | 88                           | 100 | 112 | 124 | 435221-Voli |
|------------------------------|------------------------------|-----|-----|-----|-------------|
| Σώμα                         |                              |     |     |     | 107         |
| Λεκάνη                       |                              |     |     |     | 103         |
| Πόδια                        |                              |     |     |     | 99          |
| Μαστός                       |                              |     |     |     | 97          |
| Τελικός Δείκτης              |                              |     |     |     | 102         |
| Μαϊκή κάλυψη                 | ελαφρά                       |     |     |     | 84          |
| Ανάστημα                     | μικρό                        |     |     |     | 107         |
| Εύρος θώρακα                 | ριχτό                        |     |     |     | 102         |
| Βάθος σώματος                | ριχτό                        |     |     |     | 106         |
| Πίσω γραμμή                  | αδύναμο                      |     |     |     | 106         |
| Μήκος λεκάνης                | κοινό                        |     |     |     | 110         |
| Εύρος λεκάνης                | στενό                        |     |     |     | 98          |
| Γωνία λεκάνης                | ανοδική                      |     |     |     | 103         |
| Εύρος λεκάνης από πίσω       | από πίσω                     |     |     |     | 97          |
| Γωνία νυχίου                 | ευθεία                       |     |     |     | 107         |
| Πτέρνες                      | διαγωμισμένες                |     |     |     | 98          |
| Πίσω πόδια από πίσω          | αδύναμος                     |     |     |     | 103         |
| Γωνία χηλής                  | χαμηλές γωνίες               |     |     |     | 106         |
| Μήκος μαστού μπροστά         | κοινό                        |     |     |     | 117         |
| Εύρος μαστού πίσω            | στενό                        |     |     |     | 99          |
| Ύψος μαστού πίσω             | χαμηλό                       |     |     |     | 107         |
| Αναρτήρας σύνδεσμος          | αδύναμο                      |     |     |     | 106         |
| Βάθος μαστού                 | βαθύ                         |     |     |     | 94          |
| Πρόσφυση μαστού εμπρός       | χαλαρή                       |     |     |     | 104         |
| Ισορροπία μαστού             | σταυρά                       |     |     |     | 112         |
| Μήκος θηλών                  | κοινές                       |     |     |     | 121         |
| Πάχος θηλής                  | λεπτό                        |     |     |     | 108         |
| Θέση θηλών (μπροστά)         | ευρεία                       |     |     |     | 106         |
| Θέση θηλών (πίσω)            | ευρεία                       |     |     |     | 102         |
| Κατεύθυνση θηλών (πίσω)      | προς τα έξω                  |     |     |     | 84          |
| Διατήρηση καθαρότητας μαστού | πρόσθετες θηλές (φρεοδόηλες) |     |     |     | 99          |

# JOOP

Scenario x Kubitus

204527 - BE 352633790

**BELGIAN  
BLUE WHITE**

Ημερήσια αύξηση βάρους:  
**1506 g**

€ 6,50

/Δόση



# KARL PP

Khedira x Tigris

204552 - DEU 03 59089078

**Limousin**

Ημερήσια αύξηση βάρους:  
**1417 g**

€ 5,00

/Δόση



# LUNIS PP

Lotus PP x Ottawa

603250 - DE 15 01374733

**Simental  
Fleckvieh**

Ημερήσια αύξηση βάρους:  
**1823 g**

€ 8,50

/Δόση



# ICHIRO

TF Itomichi 1/2 x Shigeshige

204531 - DE 1304976736

**Wagyu**

Ημερήσια αύξηση βάρους:  
**991 g**

€ 15,00

/Δόση



# DERRICK

Diego x Admiral

204708 - DE 06 65455925

**Angus**

Ημερήσια αύξηση βάρους:  
**1511 g**

€ 9,00

/Δόση



**Αγροκτηνοτροφική**

Κτηνιατρικό φάρμακο | Διατροφή | Γενετική | Ζωοτεχνία | Στρατηγική Δίαιτα | Εξοπλισμοί

Για την ορθότητα των παραπάνω αποτελεσμάτων η  
Αγροκτηνοτροφική δεν φέρει καμία ευθύνη



## RZorganic

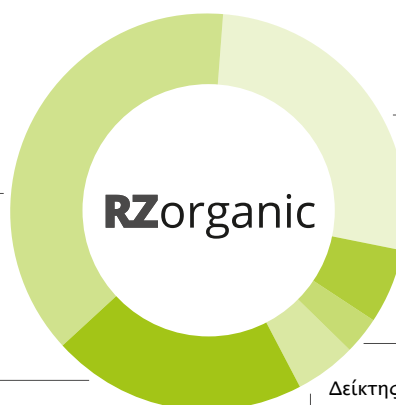
- Ο δείκτης RZorganic έχει σχεδιαστεί για να καλύψει τις ανάγκες βιολογικών και εκτατικών μονάδων.
- Ο δείκτης RZorganic στοχεύει σε λειτουργικές, υγιείς και ανθεκτικές αγελάδες μεσαίου μεγέθους με κατάλληλο δείκτη θρεπτικής κατάστασης με υψηλά συστατικά γάλακτος.



## Χαρακτηριστικά του δείκτη RZorganic

Μακροζωία (RZN)  
**38 %**

Υγεία (RZhealth)  
**21 %**



Συστατικά γάλακτος (18% πρωτεΐνη-kg, 9% λίπος-kg)  
**27 %**

Γαλακτοπαραγωγή (γάλα-kg)  
**6 %**

Ευκολία τοκετού (RZkm)  
**3 %**

Δείκτης θρεπτικής κατάστασης (BCS)  
**5 %**

© www.rz-germanholsteins.com

## RZpersistence

- Ο RZpersistence είναι ένας νέος δείκτης που περιγράφει την γαλακτοπαραγωγή κατά τη διάρκεια εκτεταμένων γαλακτικών περιόδων.
- Η εμμονή υποδηλώνει την επιμονή της γαλακτοπαραγωγής κατά τη γαλακτική περίοδο και έχει ιδιαίτερο ενδιαφέρον μέσω της στρατηγικής των παρατεταμένων διαστημάτων τοκετού. Αυτός ο νέος δείκτης περιγράφει τις γενετικές διαφορές μεταξύ μεμονωμένων ζώων όσον αφορά την παραγωγή γάλακτος για παρατεταμένο χρονικό διάστημα. Ένα ιδιαίτερο χαρακτηριστικό είναι ότι η γενετική αξία του δείκτη αναφέρεται συγκεκριμένα στην επιμονή κατά τη διάρκεια εκτεταμένων γαλακτικών περιόδων. (πχ 400 ημέρες γαλακτοπαραγωγής και άνω) ενώ παρόμοιες τιμές σε άλλες χώρες αναφέρονται σε εμμονή εντός της τυπικής γαλακτικής περιόδου 305 ημερών μόνο.
- Χρησιμοποιώντας το RZpersistence, οι αγελάδες γονιμοποιούνται ώστε να εξακολουθούν να έχουν αρκετό γάλα στο τέλος της γαλακτικής περιόδου και έτσι να φτάνουν σε παραγωγή στο υψηλότερο οικονομικά επίπεδο.

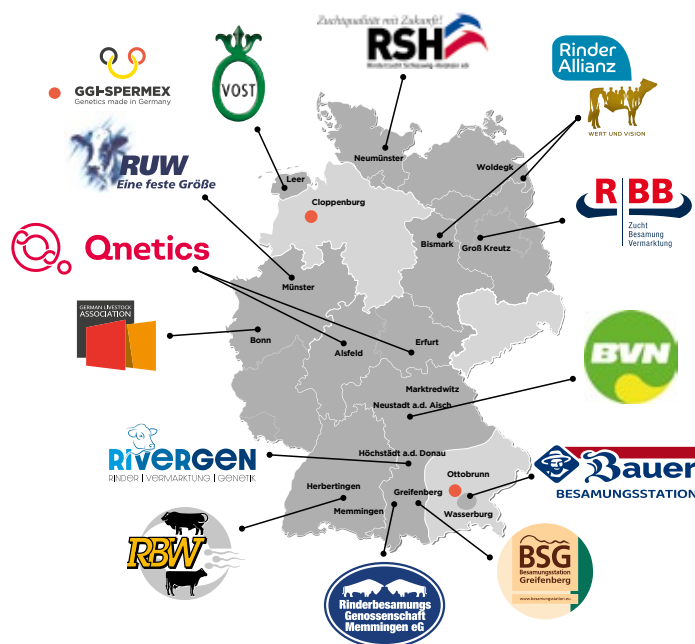
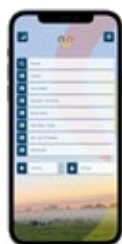
## Η δυναμική μας

- 1.600.000 καταχωρημένες αγελάδες Holstein
  - 150.000 καταχωρημένες αγελάδες Red Holstein
- Η Γερμανία έχει τον μεγαλύτερο καταχωρημένο πληθυσμό Holstein και Red Holstein παγκοσμίως
- Η Γερμανία έχει το δεύτερο μεγαλύτερο ελεγκτικό πρόγραμμα για τις Holstein παγκοσμίως

Περισσότερα για την GGI-SPERMEX στο [www.ggi-spermex.de](http://www.ggi-spermex.de)

### GGI-SPERMEX APP

Όλοι οι ταύροι GGI-SPERMEX άμεσα διαθέσιμοι!



[www.agroktinotrofiki.gr](http://www.agroktinotrofiki.gr)

### Θεσσαλονίκη

Άγιος Αθανάσιος Τ.Κ. 57003

☎ 2310701191

📞 2310701260

✉ info@agroktinotrofiki.gr

### Λάρισα

60 χιλ. π.ε.ο.

Λάρισα - Φαρσάλων Τ.Κ. 41500

☎ 2410660390

✉ laris@agroktinotrofiki.gr